

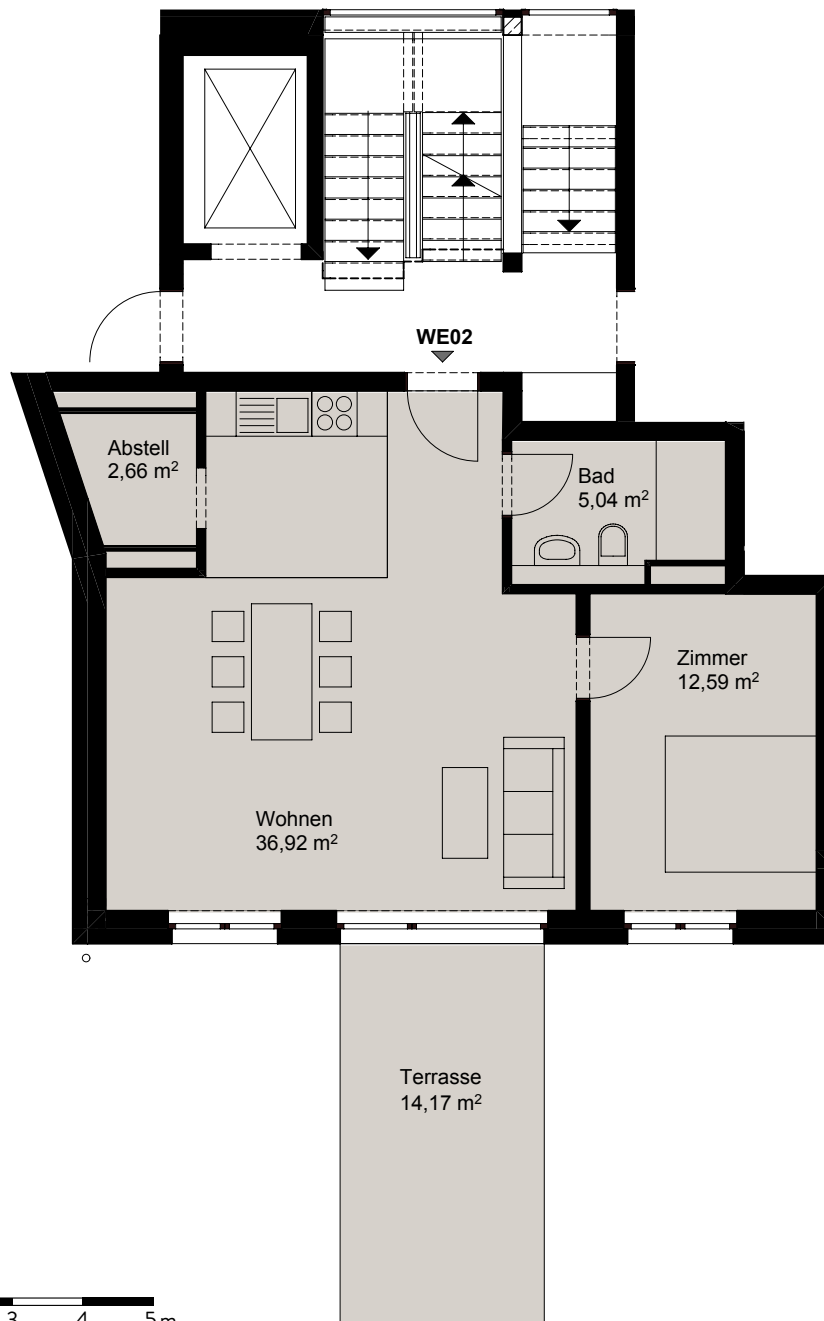
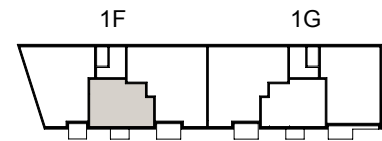
## Wohnungsübersicht Falkenberger Straße 1

Geschoss	Wohneinheit	Zimmer	Wohnraum	Balkon/Terrasse*	Mietfläche	Netto Kaltmiete	NK	Bruttomiete
EG	1	2	57,21 m <sup>2</sup>	14,17 m <sup>2</sup>	64,30 m <sup>2</sup>	870,00 €	180,04 €	1.050,04 €
EG	2	4	93,96 m <sup>2</sup>	21,53 m <sup>2</sup>	104,73 m <sup>2</sup>	1.440,00 €	293,24 €	1.733,24 €
EG	3	4	92,32 m <sup>2</sup>	21,50 m <sup>2</sup>	103,07 m <sup>2</sup>	1.440,00 €	288,60 €	1.728,60 €
EG	4	2	56,66 m <sup>2</sup>	14,17 m <sup>2</sup>	63,75 m <sup>2</sup>	870,00 €	178,50 €	1.048,50 €
EG	5	3	84,58 m <sup>2</sup>	26,43 m <sup>2</sup>	97,80 m <sup>2</sup>	1.360,00 €	273,84 €	1.633,84 €
1. OG	6	3	90,25 m <sup>2</sup>	5,98 m <sup>2</sup>	93,24 m <sup>2</sup>	1.290,00 €	261,07 €	1.551,07 €
1. OG	7	2	57,30 m <sup>2</sup>	4,06 m <sup>2</sup>	59,33 m <sup>2</sup>	840,00 €	166,12 €	1.006,12 €
1. OG	8	4	102,69 m <sup>2</sup>	8,03 m <sup>2</sup>	106,71 m <sup>2</sup>	1.440,00 €	298,79 €	1.738,79 €
1. OG	9	4	102,44 m <sup>2</sup>	8,03 m <sup>2</sup>	106,46 m <sup>2</sup>	1.440,00 €	298,09 €	1.738,09 €
1. OG	10	2	57,31 m <sup>2</sup>	4,06 m <sup>2</sup>	59,34 m <sup>2</sup>	840,00 €	166,15 €	1.006,15 €
1. OG	11	3	86,72 m <sup>2</sup>	8,83 m <sup>2</sup>	91,14 m <sup>2</sup>	1.290,00 €	255,19 €	1.545,19 €
2. OG	12	3	90,25 m <sup>2</sup>	5,98 m <sup>2</sup>	93,24 m <sup>2</sup>	1.340,00 €	261,07 €	1.601,07 €
2. OG	13	2	57,30 m <sup>2</sup>	4,06 m <sup>2</sup>	59,33 m <sup>2</sup>	875,00 €	166,12 €	1.041,12 €
2. OG	14	4	102,69 m <sup>2</sup>	8,03 m <sup>2</sup>	106,71 m <sup>2</sup>	1.490,00 €	298,79 €	1.788,79 €
2. OG	15	4	102,44 m <sup>2</sup>	8,03 m <sup>2</sup>	106,46 m <sup>2</sup>	1.540,00 €	298,09 €	1.838,09 €
2. OG	16	2	57,31 m <sup>2</sup>	4,06 m <sup>2</sup>	59,34 m <sup>2</sup>	875,00 €	166,15 €	1.041,15 €
2. OG	17	3	86,72 m <sup>2</sup>	8,83 m <sup>2</sup>	91,14 m <sup>2</sup>	1.340,00 €	255,19 €	1.595,19 €
3. OG	18	3	90,25 m <sup>2</sup>	5,98 m <sup>2</sup>	93,24 m <sup>2</sup>	1.340,00 €	261,07 €	1.601,07 €
3. OG	19	2	57,30 m <sup>2</sup>	4,06 m <sup>2</sup>	59,33 m <sup>2</sup>	875,00 €	166,12 €	1.041,12 €
3. OG	20	4	102,69 m <sup>2</sup>	8,03 m <sup>2</sup>	106,71 m <sup>2</sup>	1.540,00 €	298,79 €	1.838,79 €
3. OG	21	4	102,44 m <sup>2</sup>	8,03 m <sup>2</sup>	106,46 m <sup>2</sup>	1.540,00 €	298,09 €	1.838,09 €
3. OG	22	2	57,31 m <sup>2</sup>	4,06 m <sup>2</sup>	59,34 m <sup>2</sup>	875,00 €	166,15 €	1.041,15 €
3. OG	23	3	86,72 m <sup>2</sup>	8,83 m <sup>2</sup>	91,14 m <sup>2</sup>	1.340,00 €	255,19 €	1.595,19 €
4. OG	24	3	90,25 m <sup>2</sup>	5,98 m <sup>2</sup>	93,24 m <sup>2</sup>	1.370,00 €	261,07 €	1.631,07 €
4. OG	25	2	57,33 m <sup>2</sup>	4,06 m <sup>2</sup>	59,36 m <sup>2</sup>	890,00 €	166,21 €	1.056,21 €
4. OG	26	4	102,69 m <sup>2</sup>	8,03 m <sup>2</sup>	106,71 m <sup>2</sup>	1.570,00 €	298,79 €	1.868,79 €
4. OG	27	4	102,44 m <sup>2</sup>	8,03 m <sup>2</sup>	106,46 m <sup>2</sup>	1.570,00 €	298,09 €	1.868,09 €
4. OG	28	2	57,31 m <sup>2</sup>	4,06 m <sup>2</sup>	59,34 m <sup>2</sup>	890,00 €	166,15 €	1.056,15 €
4. OG	29	3	86,68 m <sup>2</sup>	8,83 m <sup>2</sup>	91,10 m <sup>2</sup>	1.370,00 €	255,08 €	1.625,08 €
DG	30	3	75,23 m <sup>2</sup>	10,24 m <sup>2</sup>	80,35 m <sup>2</sup>	1.240,00 €	224,98 €	1.464,98 €
DG	31	4	100,88 m <sup>2</sup>	18,58 m <sup>2</sup>	110,17 m <sup>2</sup>	1.710,00 €	308,48 €	2.018,48 €
DG	32	4	101,15 m <sup>2</sup>	16,43 m <sup>2</sup>	109,37 m <sup>2</sup>	1.710,00 €	306,24 €	2.016,24 €
DG	33	2	76,43 m <sup>2</sup>	9,95 m <sup>2</sup>	81,41 m <sup>2</sup>	1.240,00 €	227,95 €	1.467,95 €

➤ Durch Klicken auf eine Zeile springen Sie zum entsprechenden Grundriss.

## Wohnung 1

Falkenberger Straße 1F, Erdgeschoss



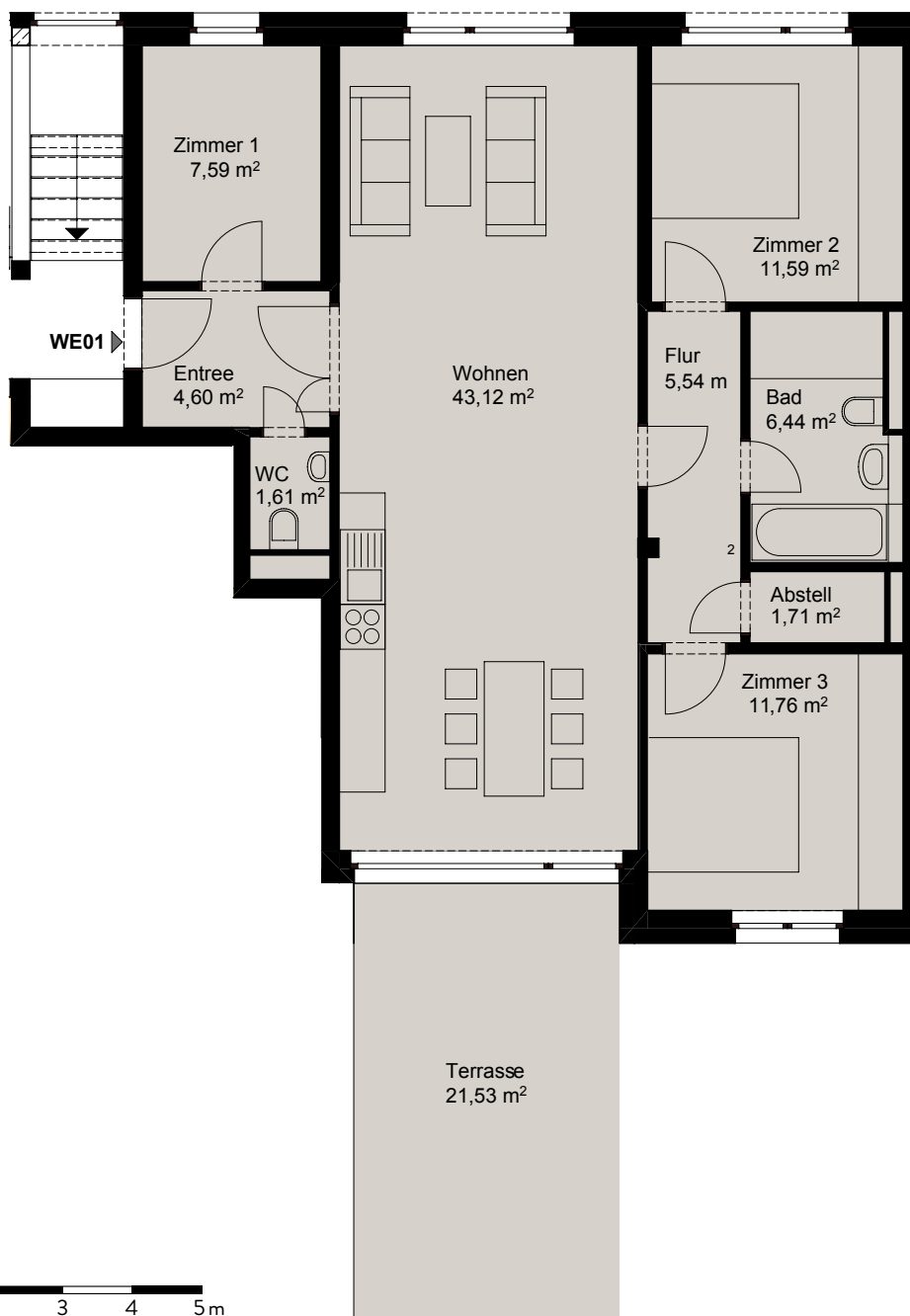
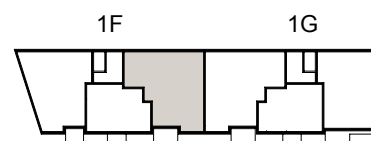
Zimmeranzahl	Wohnraum	Balkon/Terrasse*	Mietfläche	Nettokaltmiete	Nebenkosten	Bruttomiete
2	57,21 m <sup>2</sup>	14,17 m <sup>2</sup>	64,30 m <sup>2</sup>	870,00 €	180,04 €	1.050,04 €

Bei dem beigefügten Grundriss handelt es sich um einen unverbindlichen Vorschlag im Rahmen der Vorbereitung eines noch abzuschließenden Mietvertrages. Für die inhaltliche Richtigkeit dieses Vorschlags übernehmen wir daher keinerlei Haftung. Es besteht auch kein Rechtsanspruch des Mietinteressenten, dass die Inhalte des Vorschlags im Mietvertrag umgesetzt werden. Die verbindlichen Festlegungen zum Mietgegenstand ergeben sich aus dem noch abzuschließenden Mietvertrag.

\* Die Fläche von Balkon und Terrasse fließt mit nur 50% in die Berechnung ein.

## Wohnung 2

Falkenberger Straße 1F, Erdgeschoss



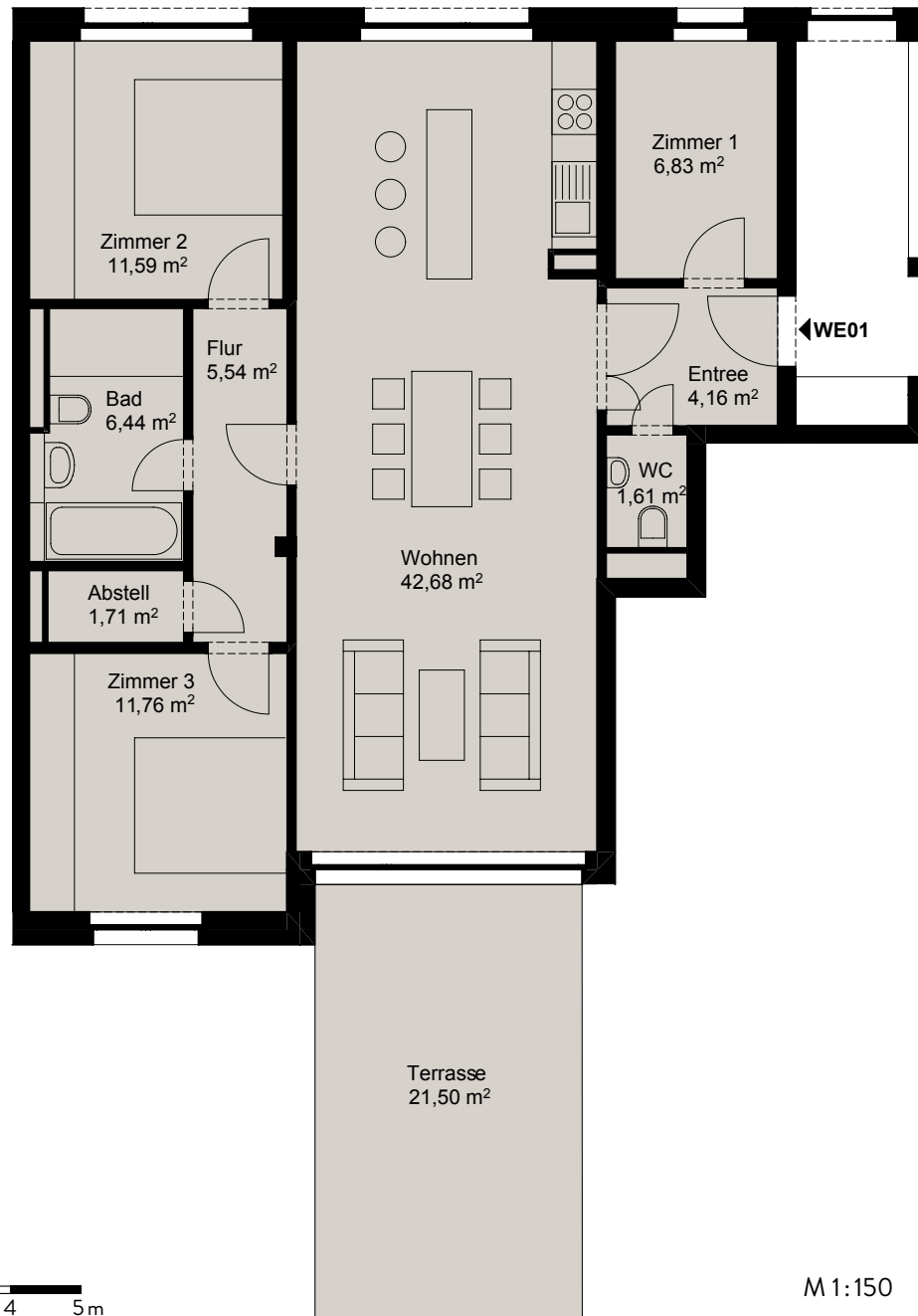
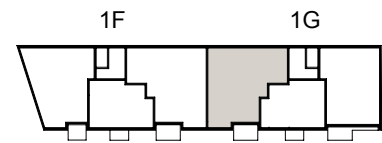
Zimmeranzahl	Wohnraum	Balkon/Terrasse*	Mietfläche	Nettokaltmiete	Nebenkosten	Bruttomiete
4	93,96 m²	21,53 m²	104,73 m²	1.440,00 €	293,24 €	1.733,24 €

Bei dem beigefügten Grundriss handelt es sich um einen unverbindlichen Vorschlag im Rahmen der Vorbereitung eines noch abzuschließenden Mietvertrages. Für die inhaltliche Richtigkeit dieses Vorschlags übernehmen wir daher keinerlei Haftung. Es besteht auch kein Rechtsanspruch des Mietinteressenten, dass die Inhalte des Vorschlags im Mietvertrag umgesetzt werden. Die verbindlichen Festlegungen zum Mietgegenstand ergeben sich aus dem noch abzuschließenden Mietvertrag.

\* Die Fläche von Balkon und Terrasse fließt mit nur 50% in die Berechnung ein.

## Wohnung 3

Falkenberger Straße 1G, Erdgeschoss



M 1:150

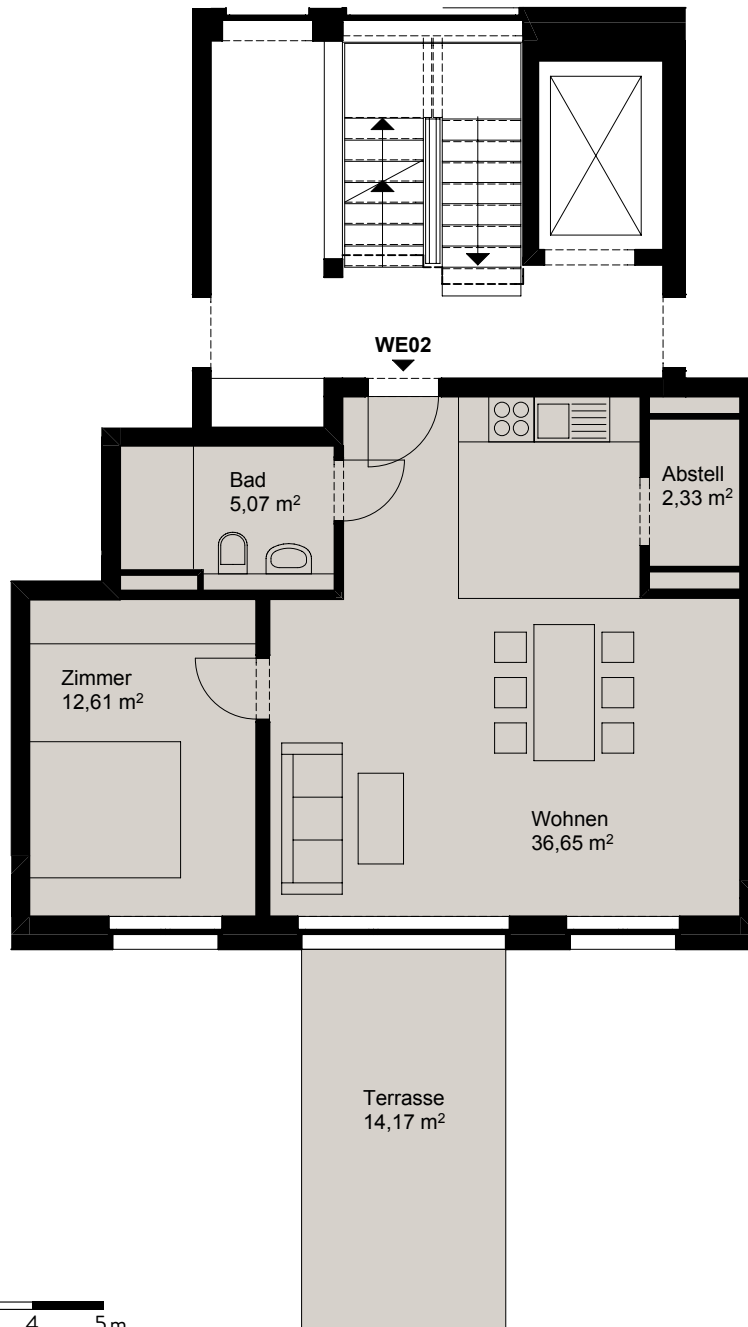
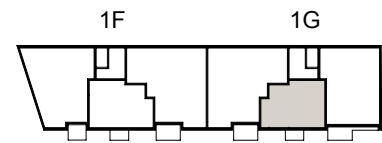
Zimmeranzahl	Wohnraum	Balkon/Terrasse*	Mietfläche	Nettokaltmiete	Nebenkosten	Bruttomiete
4	92,32 m <sup>2</sup>	21,50 m <sup>2</sup>	103,07 m <sup>2</sup>	1.440,00 €	288,60 €	1.728,60 €

Bei dem beigefügten Grundriss handelt es sich um einen unverbindlichen Vorschlag im Rahmen der Vorbereitung eines noch abzuschließenden Mietvertrages. Für die inhaltliche Richtigkeit dieses Vorschlags übernehmen wir daher keinerlei Haftung. Es besteht auch kein Rechtsanspruch des Mietinteressenten, dass die Inhalte des Vorschlags im Mietvertrag umgesetzt werden. Die verbindlichen Festlegungen zum Mietgegenstand ergeben sich aus dem noch abzuschließenden Mietvertrag.

\* Die Fläche von Balkon und Terrasse fließt mit nur 50% in die Berechnung ein.

## Wohnung 4

Falkenberger Straße 1G, Erdgeschoss



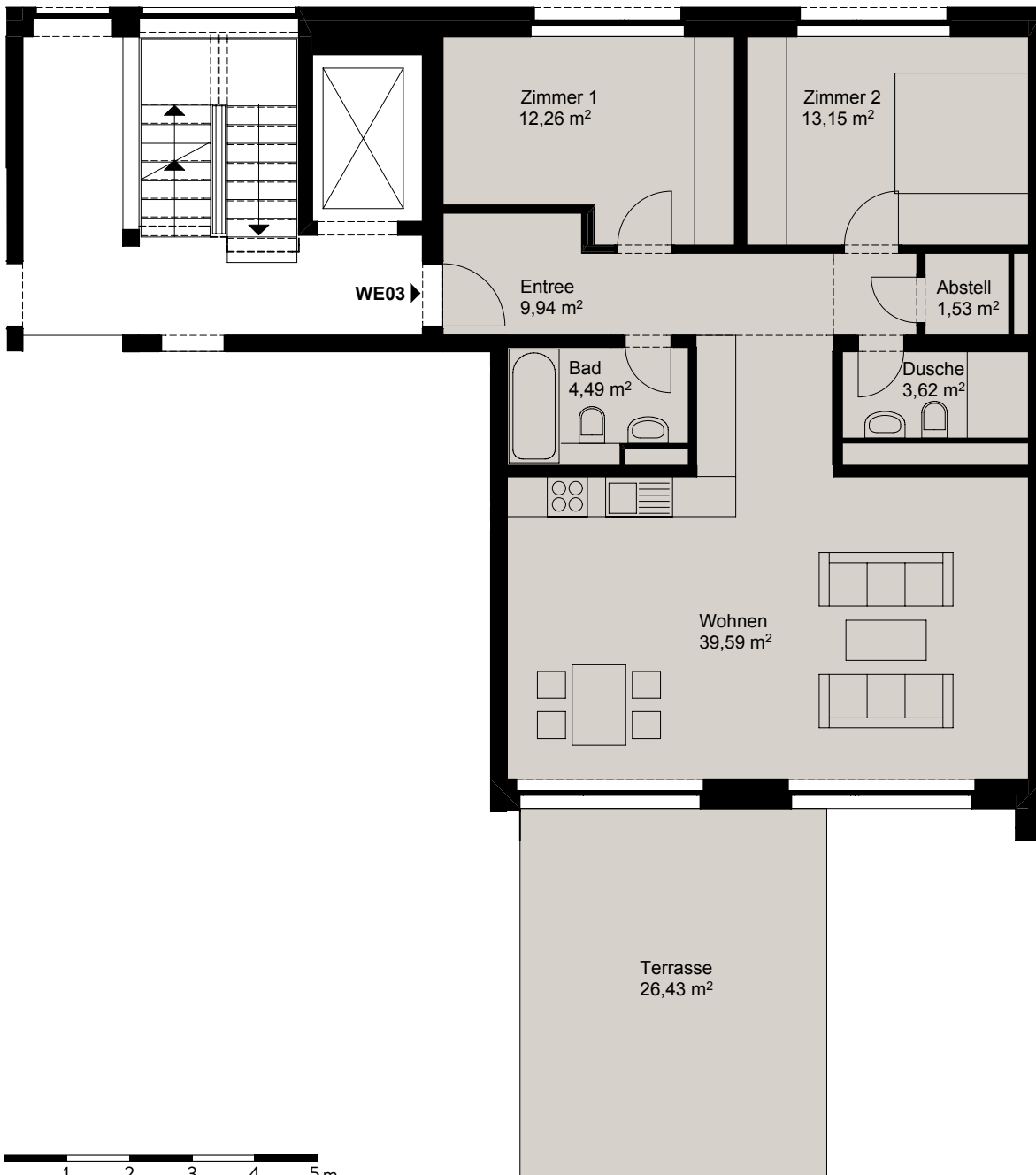
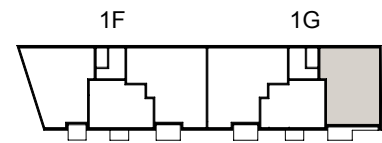
Zimmeranzahl	Wohnraum	Balkon/Terrasse*	Mietfläche	Nettokaltmiete	Nebenkosten	Bruttomiete
2	56,66 m²	14,17 m²	63,75 m²	870,00 €	178,50 €	1.048,50 €

Bei dem beigefügten Grundriss handelt es sich um einen unverbindlichen Vorschlag im Rahmen der Vorbereitung eines noch abzuschließenden Mietvertrages. Für die inhaltliche Richtigkeit dieses Vorschlags übernehmen wir daher keinerlei Haftung. Es besteht auch kein Rechtsanspruch des Mietinteressenten, dass die Inhalte des Vorschlags im Mietvertrag umgesetzt werden. Die verbindlichen Festlegungen zum Mietgegenstand ergeben sich aus dem noch abzuschließenden Mietvertrag.

\* Die Fläche von Balkon und Terrasse fließt mit nur 50% in die Berechnung ein.

## Wohnung 5

Falkenberger Straße 1G, Erdgeschoss



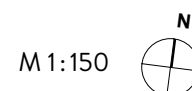
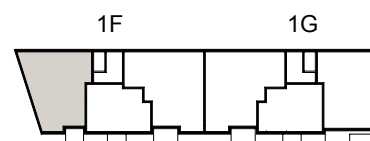
Zimmeranzahl	Wohnraum	Balkon/Terrasse*	Mietfläche	Nettokaltmiete	Nebenkosten	Bruttomiete
3	84,58 m <sup>2</sup>	26,43 m <sup>2</sup>	97,80 m <sup>2</sup>	1.360,00 €	273,84 €	1.633,84 €

Bei dem beigefügten Grundriss handelt es sich um einen unverbindlichen Vorschlag im Rahmen der Vorbereitung eines noch abzuschließenden Mietvertrages. Für die inhaltliche Richtigkeit dieses Vorschlags übernehmen wir daher keinerlei Haftung. Es besteht auch kein Rechtsanspruch des Mietinteressenten, dass die Inhalte des Vorschlags im Mietvertrag umgesetzt werden. Die verbindlichen Festlegungen zum Mietgegenstand ergeben sich aus dem noch abzuschließenden Mietvertrag.

\* Die Fläche von Balkon und Terrasse fließt mit nur 50% in die Berechnung ein.

## Wohnung 6

Falkenberger Straße 1F, 1. Obergeschoss



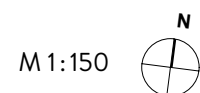
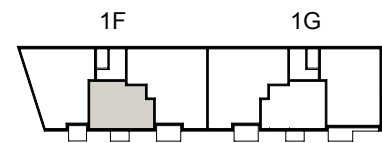
Zimmeranzahl	Wohnraum	Balkon/Terrasse*	Mietfläche	Nettokaltmiete	Nebenkosten	Bruttomiete
3	90,25 m <sup>2</sup>	5,98 m <sup>2</sup>	93,24 m <sup>2</sup>	1.290,00 €	261,07 €	1.551,07 €

Bei dem beigefügten Grundriss handelt es sich um einen unverbindlichen Vorschlag im Rahmen der Vorbereitung eines noch abzuschließenden Mietvertrages. Für die inhaltliche Richtigkeit dieses Vorschlags übernehmen wir daher keinerlei Haftung. Es besteht auch kein Rechtsanspruch des Mietinteressenten, dass die Inhalte des Vorschlags im Mietvertrag umgesetzt werden. Die verbindlichen Festlegungen zum Mietgegenstand ergeben sich aus dem noch abzuschließenden Mietvertrag.

\* Die Fläche von Balkon und Terrasse fließt mit nur 50% in die Berechnung ein.

## Wohnung 7

Falkenberger Straße 1F, 1. Obergeschoss



Zimmeranzahl	Wohnraum	Balkon/Terrasse*	Mietfläche	Nettokaltmiete	Nebenkosten	Bruttomiete
2	57,30 m <sup>2</sup>	4,06 m <sup>2</sup>	59,33 m <sup>2</sup>	840,00 €	166,12 €	1.006,12 €

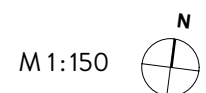
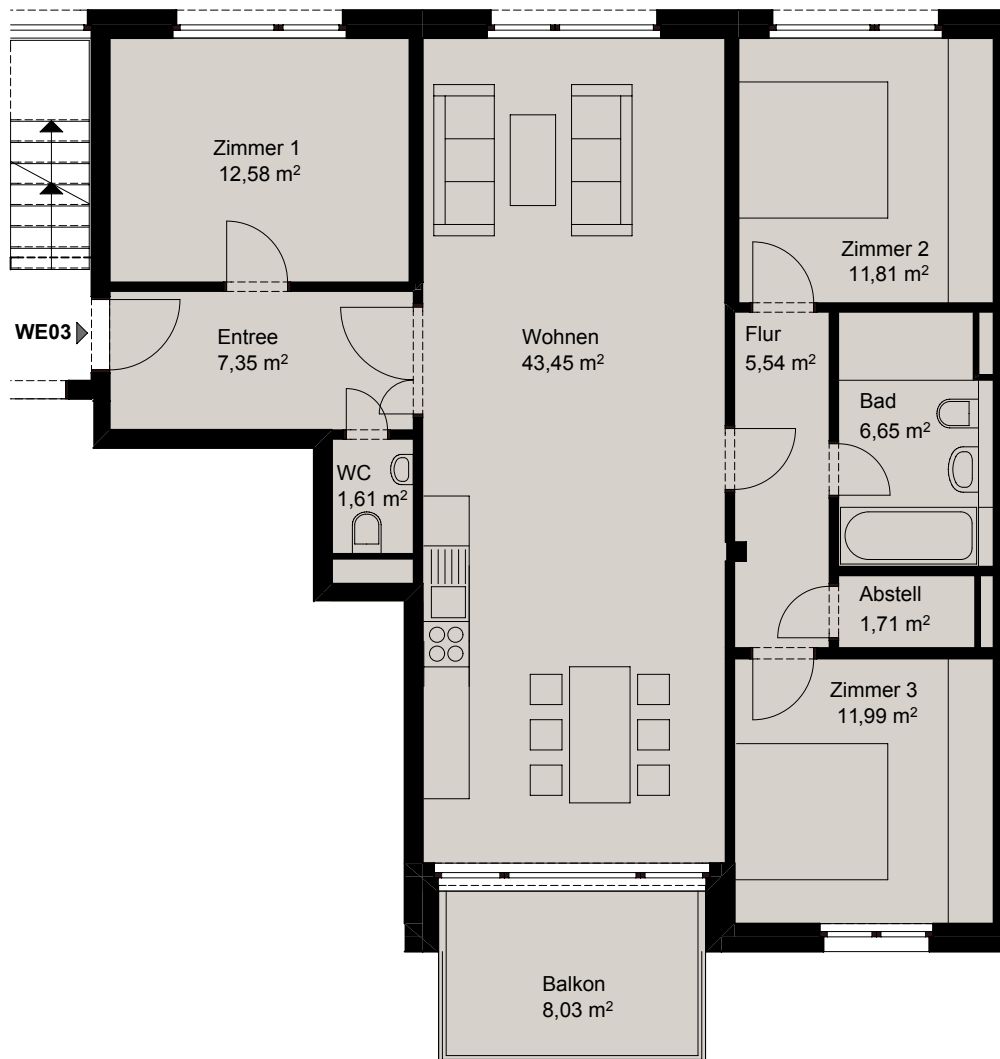
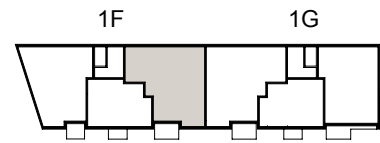
Bei dem beigefügten Grundriss handelt es sich um einen unverbindlichen Vorschlag im Rahmen der Vorbereitung eines noch abzuschließenden Mietvertrages. Für die inhaltliche Richtigkeit dieses Vorschlags übernehmen wir daher keinerlei Haftung. Es besteht auch kein Rechtsanspruch des Mietinteressenten, dass die Inhalte des Vorschlags im Mietvertrag umgesetzt werden. Die verbindlichen Festlegungen zum Mietgegenstand ergeben sich aus dem noch abzuschließenden Mietvertrag.

\* Die Fläche von Balkon und Terrasse fließt mit nur 50% in die Berechnung ein.



## Wohnung 8

Falkenberger Straße 1F, 1. Obergeschoss



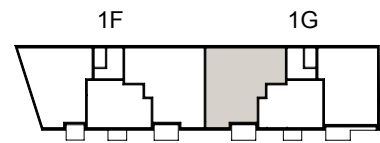
Zimmeranzahl	Wohnraum	Balkon/Terrasse*	Mietfläche	Nettokaltmiete	Nebenkosten	Bruttomiete
4	102,69 m <sup>2</sup>	8,03 m <sup>2</sup>	106,71 m <sup>2</sup>	1.440,00 €	298,79 €	1.738,79 €

Bei dem beigefügten Grundriss handelt es sich um einen unverbindlichen Vorschlag im Rahmen der Vorbereitung eines noch abzuschließenden Mietvertrages. Für die inhaltliche Richtigkeit dieses Vorschlags übernehmen wir daher keinerlei Haftung. Es besteht auch kein Rechtsanspruch des Mietinteressenten, dass die Inhalte des Vorschlags im Mietvertrag umgesetzt werden. Die verbindlichen Festlegungen zum Mietgegenstand ergeben sich aus dem noch abzuschließenden Mietvertrag.

\* Die Fläche von Balkon und Terrasse fließt mit nur 50% in die Berechnung ein.

## Wohnung 9

Falkenberger Straße 1G, 1. Obergeschoss



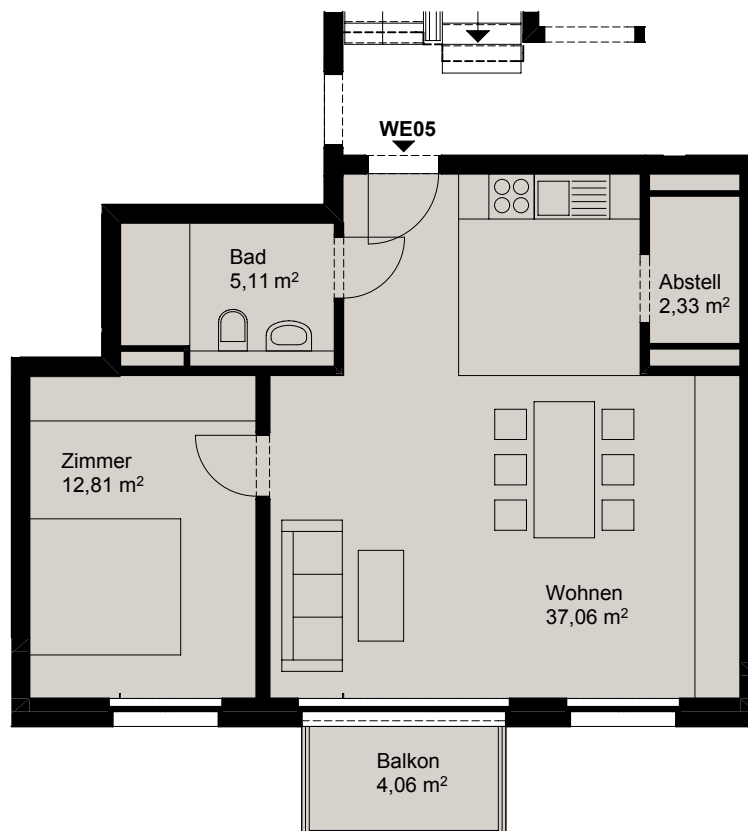
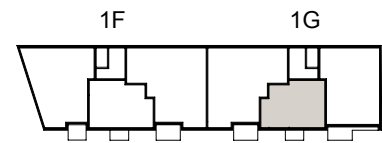
Zimmeranzahl	Wohnraum	Balkon/Terrasse*	Mietfläche	Nettokaltmiete	Nebenkosten	Bruttomiete
4	102,44 m <sup>2</sup>	8,03 m <sup>2</sup>	106,46 m <sup>2</sup>	1.440,00 €	298,09 €	1.738,09 €

Bei dem beigefügten Grundriss handelt es sich um einen unverbindlichen Vorschlag im Rahmen der Vorbereitung eines noch abzuschließenden Mietvertrages. Für die inhaltliche Richtigkeit dieses Vorschlags übernehmen wir daher keinerlei Haftung. Es besteht auch kein Rechtsanspruch des Mietinteressenten, dass die Inhalte des Vorschlags im Mietvertrag umgesetzt werden. Die verbindlichen Festlegungen zum Mietgegenstand ergeben sich aus dem noch abzuschließenden Mietvertrag.

\* Die Fläche von Balkon und Terrasse fließt mit nur 50% in die Berechnung ein.

## Wohnung 10

Falkenberger Straße 1G, 1. Obergeschoss



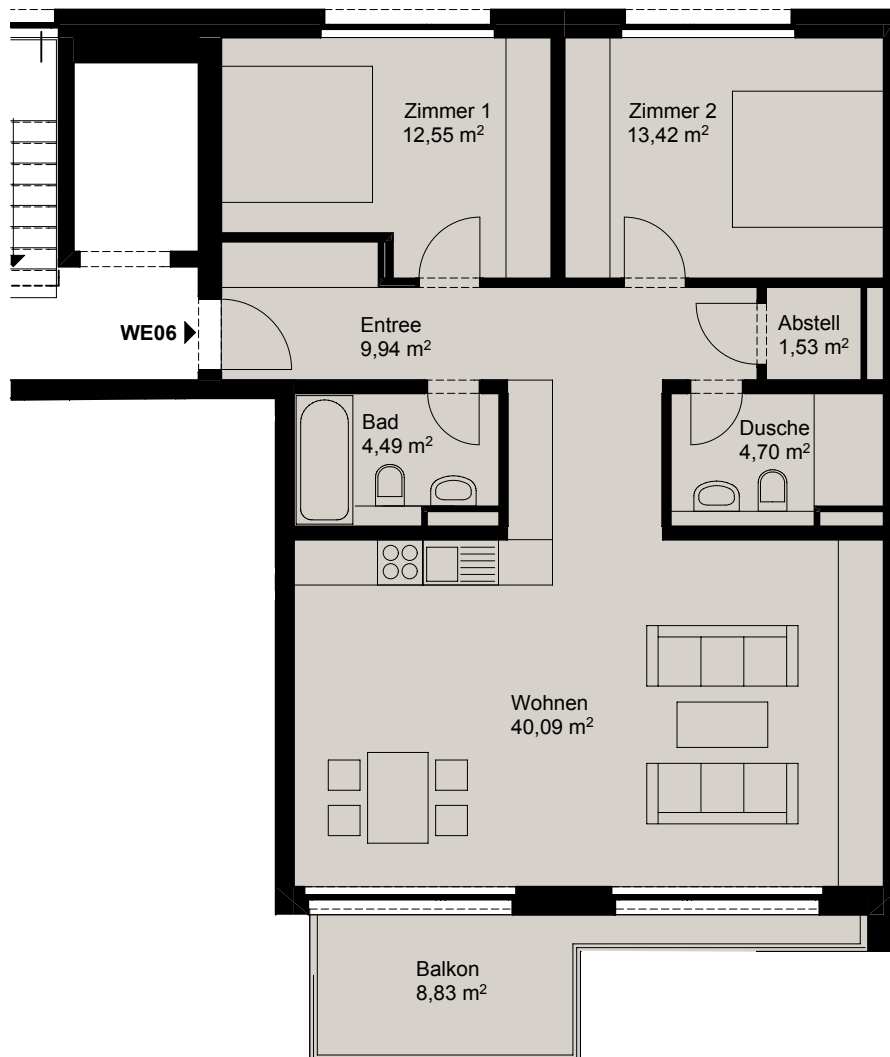
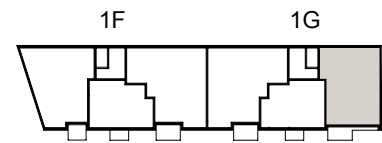
Zimmeranzahl	Wohnraum	Balkon/Terrasse*	Mietfläche	Nettokaltmiete	Nebenkosten	Bruttomiete
2	57,31 m <sup>2</sup>	4,06 m <sup>2</sup>	<b>59,34 m<sup>2</sup></b>	840,00 €	166,15 €	<b>1.006,15 €</b>

Bei dem beigefügten Grundriss handelt es sich um einen unverbindlichen Vorschlag im Rahmen der Vorbereitung eines noch abzuschließenden Mietvertrages. Für die inhaltliche Richtigkeit dieses Vorschlags übernehmen wir daher keinerlei Haftung. Es besteht auch kein Rechtsanspruch des Mietinteressenten, dass die Inhalte des Vorschlags im Mietvertrag umgesetzt werden. Die verbindlichen Festlegungen zum Mietgegenstand ergeben sich aus dem noch abzuschließenden Mietvertrag.

\* Die Fläche von Balkon und Terrasse fließt mit nur 50% in die Berechnung ein.

## Wohnung 11

Falkenberger Straße 1G, 1. Obergeschoss



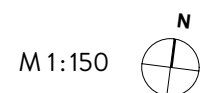
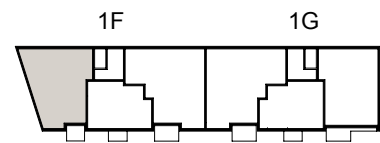
Zimmeranzahl	Wohnraum	Balkon/Terrasse*	Mietfläche	Nettokaltmiete	Nebenkosten	Bruttomiete
3	86,72 m <sup>2</sup>	8,83 m <sup>2</sup>	<b>91,14 m<sup>2</sup></b>	1.290,00 €	255,19 €	<b>1.545,19 €</b>

Bei dem beigefügten Grundriss handelt es sich um einen unverbindlichen Vorschlag im Rahmen der Vorbereitung eines noch abzuschließenden Mietvertrages. Für die inhaltliche Richtigkeit dieses Vorschlags übernehmen wir daher keinerlei Haftung. Es besteht auch kein Rechtsanspruch des Mietinteressenten, dass die Inhalte des Vorschlags im Mietvertrag umgesetzt werden. Die verbindlichen Festlegungen zum Mietgegenstand ergeben sich aus dem noch abzuschließenden Mietvertrag.

\* Die Fläche von Balkon und Terrasse fließt mit nur 50% in die Berechnung ein.

## Wohnung 12

Falkenberger Straße 1F, 2. Obergeschoss



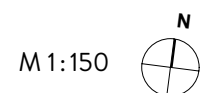
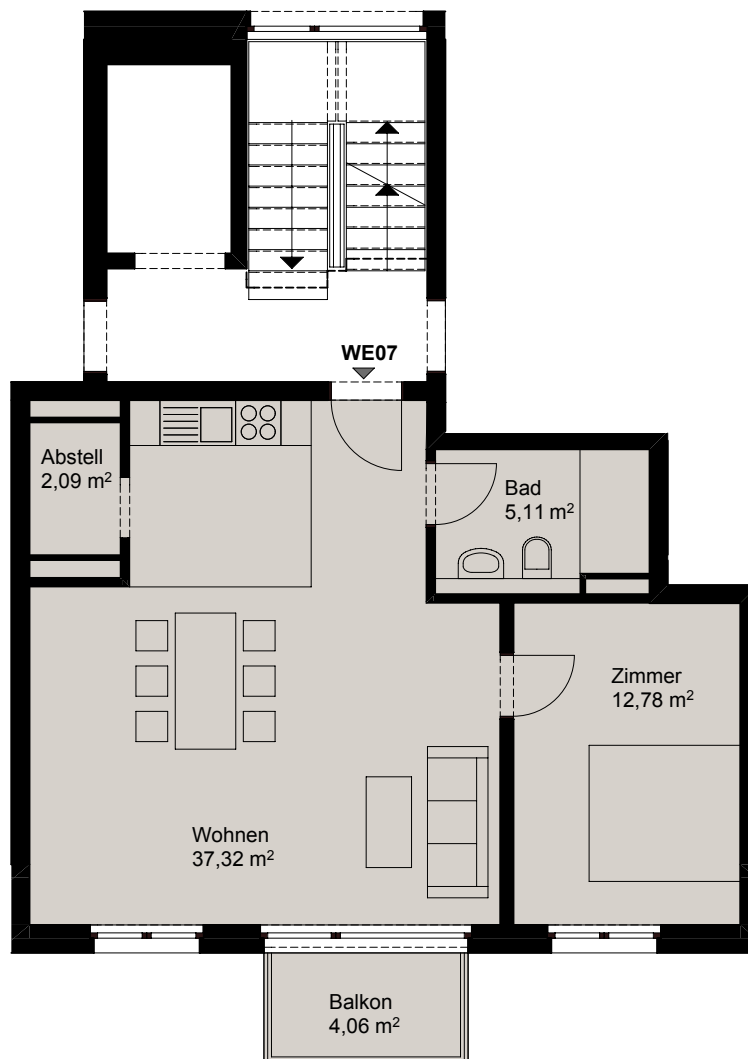
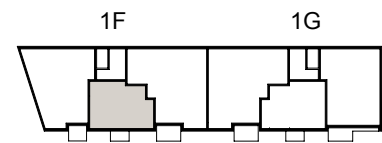
Zimmeranzahl	Wohnraum	Balkon/Terrasse*	Mietfläche	Nettokaltmiete	Nebenkosten	Bruttomiete
3	90,25 m <sup>2</sup>	5,98 m <sup>2</sup>	<b>93,24 m<sup>2</sup></b>	1.340,00 €	261,07 €	<b>1.601,07 €</b>

Bei dem beigefügten Grundriss handelt es sich um einen unverbindlichen Vorschlag im Rahmen der Vorbereitung eines noch abzuschließenden Mietvertrages. Für die inhaltliche Richtigkeit dieses Vorschlags übernehmen wir daher keinerlei Haftung. Es besteht auch kein Rechtsanspruch des Mietinteressenten, dass die Inhalte des Vorschlags im Mietvertrag umgesetzt werden. Die verbindlichen Festlegungen zum Mietgegenstand ergeben sich aus dem noch abzuschließenden Mietvertrag.

\* Die Fläche von Balkon und Terrasse fließt mit nur 50% in die Berechnung ein.

## Wohnung13

Falkenberger Straße 1F, 2. Obergeschoss



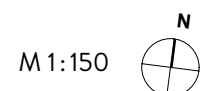
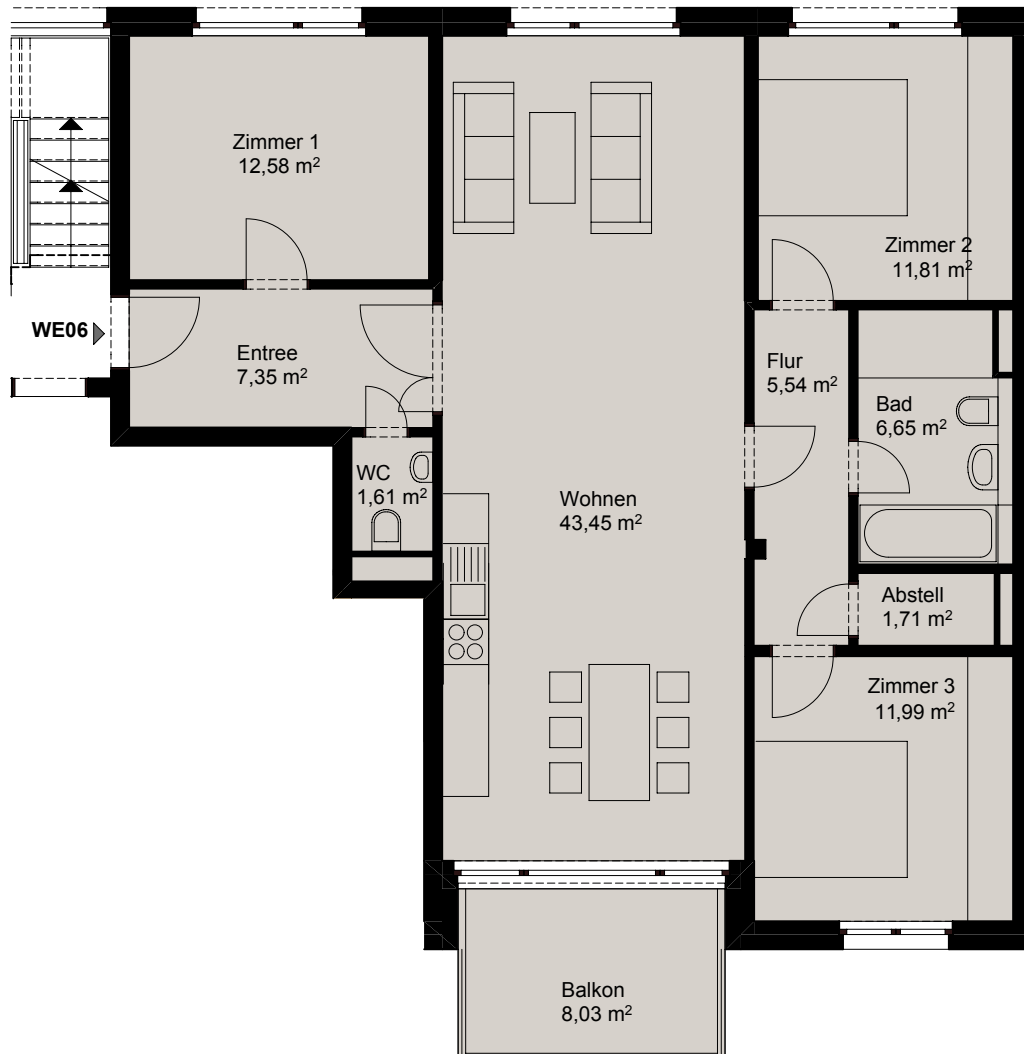
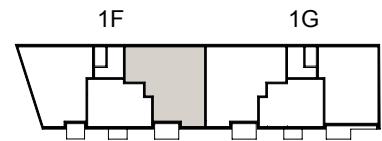
Zimmeranzahl	Wohnraum	Balkon/Terrasse*	Mietfläche	Nettokaltmiete	Nebenkosten	Bruttomiete
2	57,30 m <sup>2</sup>	4,06 m <sup>2</sup>	59,33 m <sup>2</sup>	875,00 €	166,12 €	1.041,12 €

Bei dem beigefügten Grundriss handelt es sich um einen unverbindlichen Vorschlag im Rahmen der Vorbereitung eines noch abzuschließenden Mietvertrages. Für die inhaltliche Richtigkeit dieses Vorschlags übernehmen wir daher keinerlei Haftung. Es besteht auch kein Rechtsanspruch des Mietinteressenten, dass die Inhalte des Vorschlags im Mietvertrag umgesetzt werden. Die verbindlichen Festlegungen zum Mietgegenstand ergeben sich aus dem noch abzuschließenden Mietvertrag.

\* Die Fläche von Balkon und Terrasse fließt mit nur 50% in die Berechnung ein.

## Wohnung 14

Falkenberger Straße 1F, 2. Obergeschoss



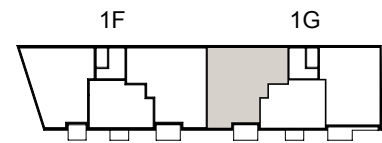
Zimmeranzahl	Wohnraum	Balkon/Terrasse*	Mietfläche	Nettokaltmiete	Nebenkosten	Bruttomiete
4	102,69 m <sup>2</sup>	8,03 m <sup>2</sup>	106,71 m <sup>2</sup>	1.490,00 €	298,79 €	1.788,79 €

Bei dem beigefügten Grundriss handelt es sich um einen unverbindlichen Vorschlag im Rahmen der Vorbereitung eines noch abzuschließenden Mietvertrages. Für die inhaltliche Richtigkeit dieses Vorschlags übernehmen wir daher keinerlei Haftung. Es besteht auch kein Rechtsanspruch des Mietinteressenten, dass die Inhalte des Vorschlags im Mietvertrag umgesetzt werden. Die verbindlichen Festlegungen zum Mietgegenstand ergeben sich aus dem noch abzuschließenden Mietvertrag.

\* Die Fläche von Balkon und Terrasse fließt mit nur 50% in die Berechnung ein.

## Wohnung 15

Falkenberger Straße 1G, 2. Obergeschoss



Zimmeranzahl	Wohnraum	Balkon/Terrasse*	Mietfläche	Nettokaltmiete	Nebenkosten	Bruttomiete
4	102,44 m <sup>2</sup>	8,03 m <sup>2</sup>	106,46 m <sup>2</sup>	1.540,00 €	298,09 €	1.838,09 €

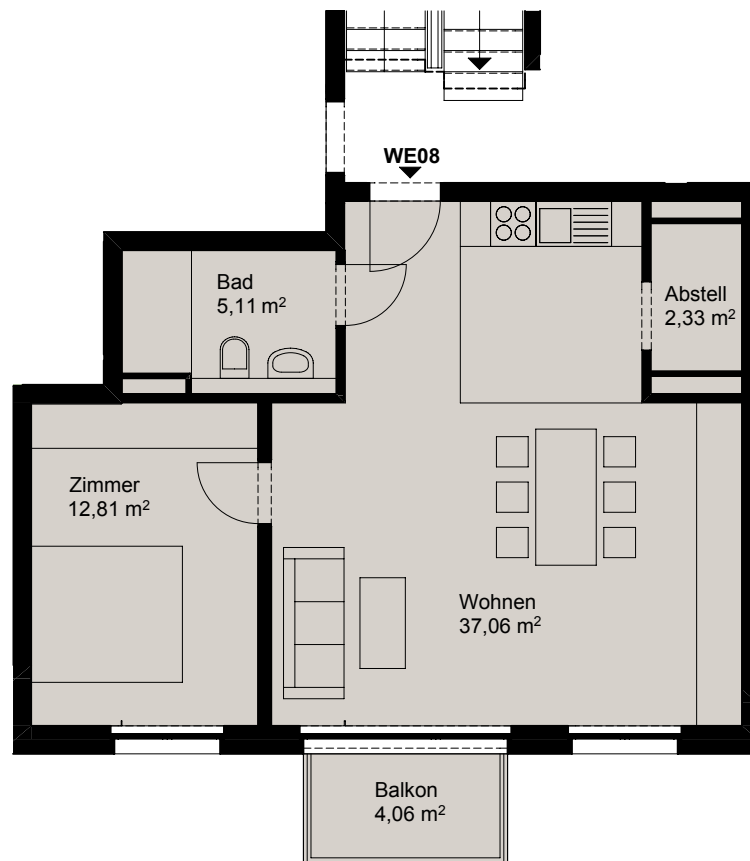
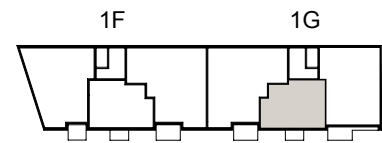
Bei dem beigefügten Grundriss handelt es sich um einen unverbindlichen Vorschlag im Rahmen der Vorbereitung eines noch abzuschließenden Mietvertrages. Für die inhaltliche Richtigkeit dieses Vorschlags übernehmen wir daher keinerlei Haftung. Es besteht auch kein Rechtsanspruch des Mietinteressenten, dass die Inhalte des Vorschlags im Mietvertrag umgesetzt werden. Die verbindlichen Festlegungen zum Mietgegenstand ergeben sich aus dem noch abzuschließenden Mietvertrag.

\* Die Fläche von Balkon und Terrasse fließt mit nur 50% in die Berechnung ein.



## Wohnung 16

Falkenberger Straße 1G, 2. Obergeschoss



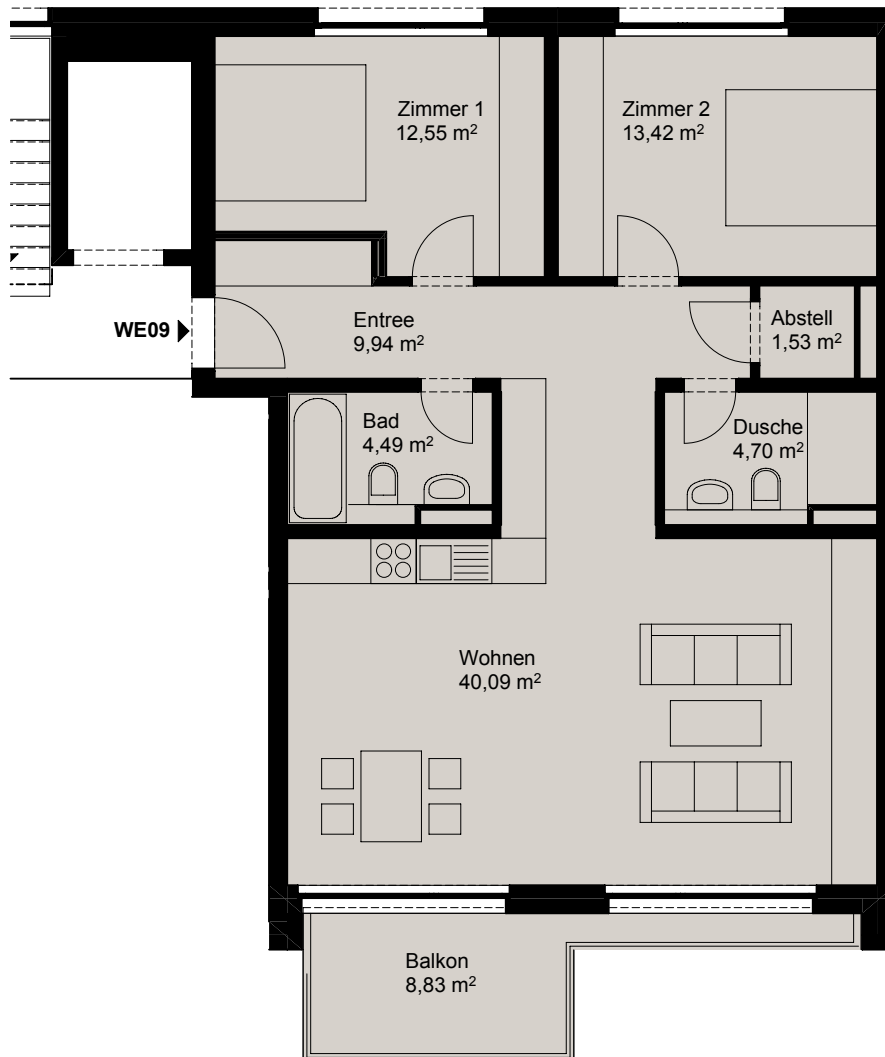
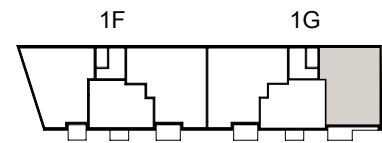
Zimmeranzahl	Wohnraum	Balkon/Terrasse*	Mietfläche	Nettokaltmiete	Nebenkosten	Bruttomiete
2	57,31 m <sup>2</sup>	4,06 m <sup>2</sup>	59,34 m <sup>2</sup>	875,00 €	166,15 €	1.041,15 €

Bei dem beigefügten Grundriss handelt es sich um einen unverbindlichen Vorschlag im Rahmen der Vorbereitung eines noch abzuschließenden Mietvertrages. Für die inhaltliche Richtigkeit dieses Vorschlags übernehmen wir daher keinerlei Haftung. Es besteht auch kein Rechtsanspruch des Mietinteressenten, dass die Inhalte des Vorschlags im Mietvertrag umgesetzt werden. Die verbindlichen Festlegungen zum Mietgegenstand ergeben sich aus dem noch abzuschließenden Mietvertrag.

\* Die Fläche von Balkon und Terrasse fließt mit nur 50% in die Berechnung ein.

## Wohnung 17

Falkenberger Straße 1G, 2. Obergeschoss



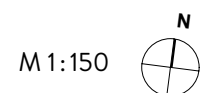
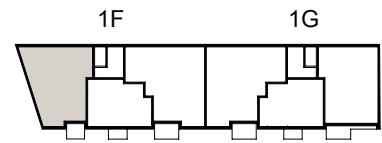
Zimmeranzahl	Wohnraum	Balkon/Terrasse*	Mietfläche	Nettokaltmiete	Nebenkosten	Bruttomiete
3	86,72 m <sup>2</sup>	8,83 m <sup>2</sup>	91,14 m <sup>2</sup>	1.340,00 €	255,19 €	1.595,19 €

Bei dem beigefügten Grundriss handelt es sich um einen unverbindlichen Vorschlag im Rahmen der Vorbereitung eines noch abzuschließenden Mietvertrages. Für die inhaltliche Richtigkeit dieses Vorschlags übernehmen wir daher keinerlei Haftung. Es besteht auch kein Rechtsanspruch des Mietinteressenten, dass die Inhalte des Vorschlags im Mietvertrag umgesetzt werden. Die verbindlichen Festlegungen zum Mietgegenstand ergeben sich aus dem noch abzuschließenden Mietvertrag.

\* Die Fläche von Balkon und Terrasse fließt mit nur 50% in die Berechnung ein.

## Wohnung 18

Falkenberger Straße 1F, 3. Obergeschoss



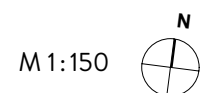
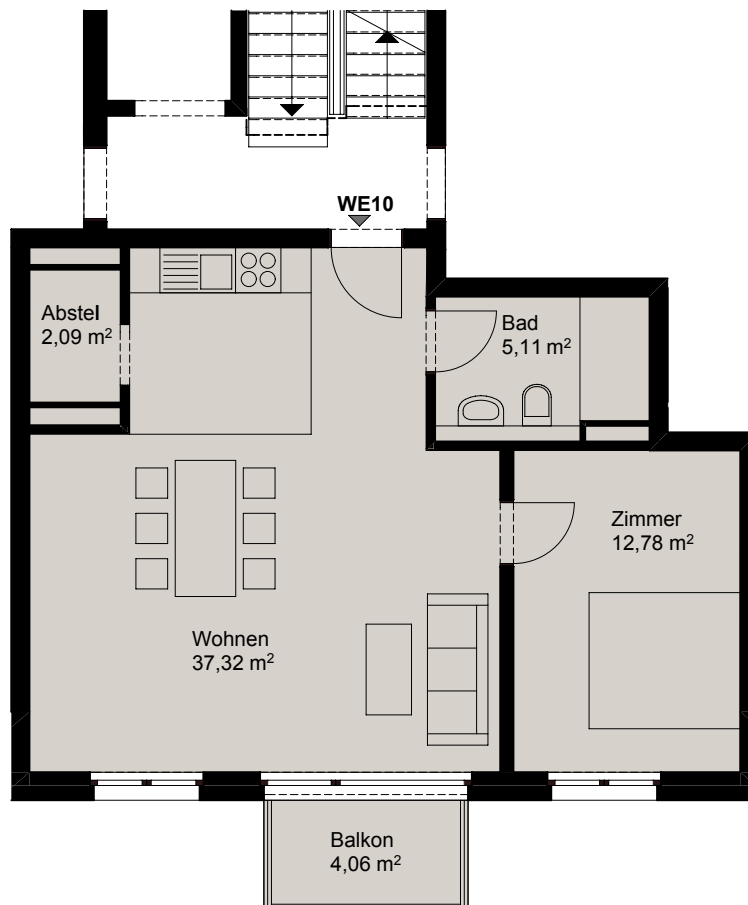
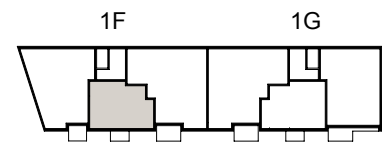
Zimmeranzahl	Wohnraum	Balkon/Terrasse*	Mietfläche	Nettokaltmiete	Nebenkosten	Bruttomiete
3	90,25 m²	5,98 m²	93,24 m²	1.340,00 €	261,07 €	1.601,07 €

Bei dem beigefügten Grundriss handelt es sich um einen unverbindlichen Vorschlag im Rahmen der Vorbereitung eines noch abzuschließenden Mietvertrages. Für die inhaltliche Richtigkeit dieses Vorschlags übernehmen wir daher keinerlei Haftung. Es besteht auch kein Rechtsanspruch des Mietinteressenten, dass die Inhalte des Vorschlags im Mietvertrag umgesetzt werden. Die verbindlichen Festlegungen zum Mietgegenstand ergeben sich aus dem noch abzuschließenden Mietvertrag.

\* Die Fläche von Balkon und Terrasse fließt mit nur 50% in die Berechnung ein.

## Wohnung 19

Falkenberger Straße 1F, 3. Obergeschoss



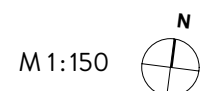
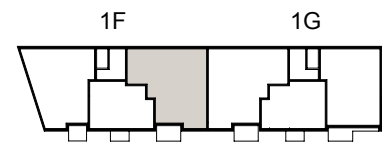
Zimmeranzahl	Wohnraum	Balkon/Terrasse*	Mietfläche	Nettokaltmiete	Nebenkosten	Bruttomiete
2	57,30 m <sup>2</sup>	4,06 m <sup>2</sup>	59,33 m <sup>2</sup>	875,00 €	166,12 €	1.041,12 €

Bei dem beigefügten Grundriss handelt es sich um einen unverbindlichen Vorschlag im Rahmen der Vorbereitung eines noch abzuschließenden Mietvertrages. Für die inhaltliche Richtigkeit dieses Vorschlags übernehmen wir daher keinerlei Haftung. Es besteht auch kein Rechtsanspruch des Mietinteressenten, dass die Inhalte des Vorschlags im Mietvertrag umgesetzt werden. Die verbindlichen Festlegungen zum Mietgegenstand ergeben sich aus dem noch abzuschließenden Mietvertrag.

\* Die Fläche von Balkon und Terrasse fließt mit nur 50% in die Berechnung ein.

## Wohnung 20

Falkenberger Straße 1F, 3. Obergeschoss



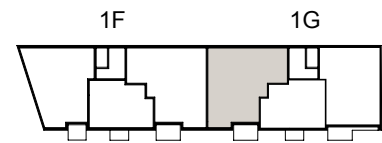
Zimmeranzahl	Wohnraum	Balkon/Terrasse*	Mietfläche	Nettokaltmiete	Nebenkosten	Bruttomiete
4	102,69 m <sup>2</sup>	8,03 m <sup>2</sup>	106,71 m <sup>2</sup>	1.540,00 €	298,79 €	1.838,79 €

Bei dem beigefügten Grundriss handelt es sich um einen unverbindlichen Vorschlag im Rahmen der Vorbereitung eines noch abzuschließenden Mietvertrages. Für die inhaltliche Richtigkeit dieses Vorschlags übernehmen wir daher keinerlei Haftung. Es besteht auch kein Rechtsanspruch des Mietinteressenten, dass die Inhalte des Vorschlags im Mietvertrag umgesetzt werden. Die verbindlichen Festlegungen zum Mietgegenstand ergeben sich aus dem noch abzuschließenden Mietvertrag.

\* Die Fläche von Balkon und Terrasse fließt mit nur 50% in die Berechnung ein.

## Wohnung 21

Falkenberger Straße 1G, 3. Obergeschoss



Zimmeranzahl	Wohnraum	Balkon/Terrasse*	Mietfläche	Nettokaltmiete	Nebenkosten	Bruttomiete
4	102,44 m <sup>2</sup>	8,03 m <sup>2</sup>	106,46 m <sup>2</sup>	1.540,00 €	298,09 €	1.838,09 €

Bei dem beigefügten Grundriss handelt es sich um einen unverbindlichen Vorschlag im Rahmen der Vorbereitung eines noch abzuschließenden Mietvertrages. Für die inhaltliche Richtigkeit dieses Vorschlags übernehmen wir daher keinerlei Haftung. Es besteht auch kein Rechtsanspruch des Mietinteressenten, dass die Inhalte des Vorschlags im Mietvertrag umgesetzt werden. Die verbindlichen Festlegungen zum Mietgegenstand ergeben sich aus dem noch abzuschließenden Mietvertrag.

\* Die Fläche von Balkon und Terrasse fließt mit nur 50% in die Berechnung ein.

## Wohnung 22

Falkenberger Straße 1G, 3. Obergeschoss



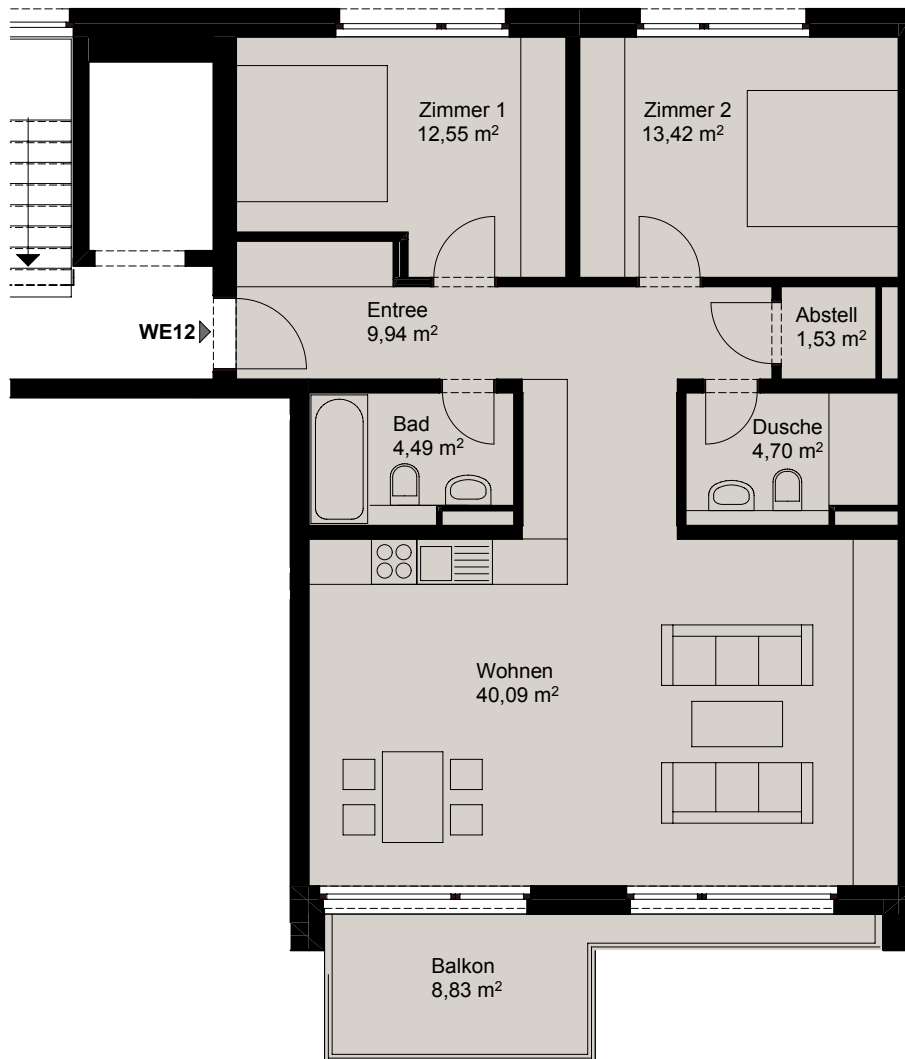
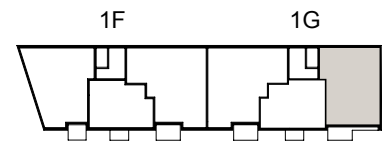
Zimmeranzahl	Wohnraum	Balkon/Terrasse*	Mietfläche	Nettokaltmiete	Nebenkosten	Bruttomiete
2	57,31 m <sup>2</sup>	4,06 m <sup>2</sup>	59,34 m <sup>2</sup>	875,00 €	166,15 €	1.041,15 €

Bei dem beigefügten Grundriss handelt es sich um einen unverbindlichen Vorschlag im Rahmen der Vorbereitung eines noch abzuschließenden Mietvertrages. Für die inhaltliche Richtigkeit dieses Vorschlags übernehmen wir daher keinerlei Haftung. Es besteht auch kein Rechtsanspruch des Mietinteressenten, dass die Inhalte des Vorschlags im Mietvertrag umgesetzt werden. Die verbindlichen Festlegungen zum Mietgegenstand ergeben sich aus dem noch abzuschließenden Mietvertrag.

\* Die Fläche von Balkon und Terrasse fließt mit nur 50% in die Berechnung ein.

## Wohnung 23

Falkenberger Straße 1G, 3. Obergeschoss



Zimmeranzahl	Wohnraum	Balkon/Terrasse*	Mietfläche	Nettokaltmiete	Nebenkosten	Bruttomiete
3	86,72 m <sup>2</sup>	8,83 m <sup>2</sup>	<b>91,14 m<sup>2</sup></b>	1.340,00 €	255,19 €	1.595,19 €

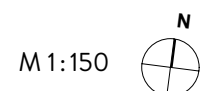
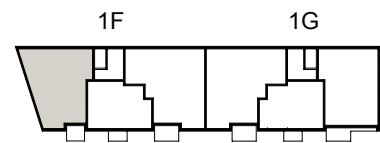
Bei dem beigefügten Grundriss handelt es sich um einen unverbindlichen Vorschlag im Rahmen der Vorbereitung eines noch abzuschließenden Mietvertrages. Für die inhaltliche Richtigkeit dieses Vorschlags übernehmen wir daher keinerlei Haftung. Es besteht auch kein Rechtsanspruch des Mietinteressenten, dass die Inhalte des Vorschlags im Mietvertrag umgesetzt werden. Die verbindlichen Festlegungen zum Mietgegenstand ergeben sich aus dem noch abzuschließenden Mietvertrag.

\* Die Fläche von Balkon und Terrasse fließt mit nur 50% in die Berechnung ein.



## Wohnung 24

Falkenberger Straße 1F, 4. Obergeschoss



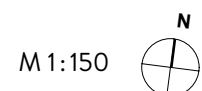
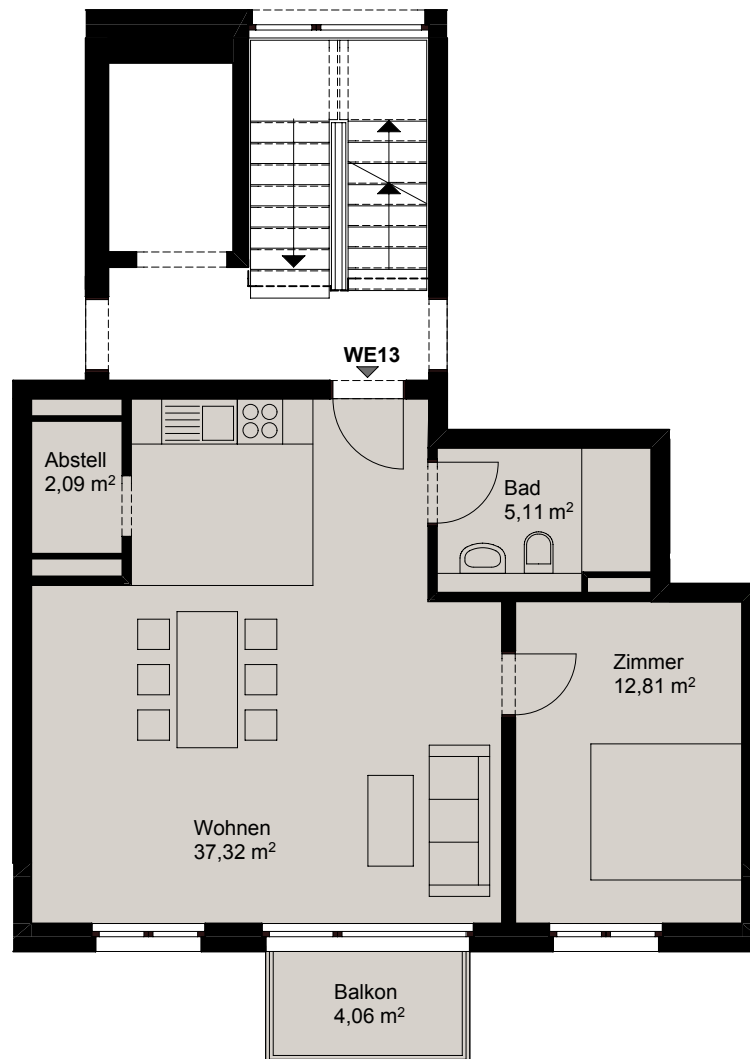
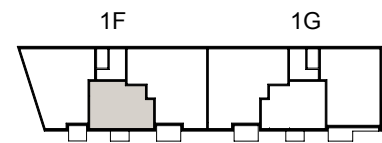
Zimmeranzahl	Wohnraum	Balkon/Terrasse*	Mietfläche	Nettokaltmiete	Nebenkosten	Bruttomiete
3	90,25 m <sup>2</sup>	5,98 m <sup>2</sup>	<b>93,24 m<sup>2</sup></b>	1.370,00 €	261,07 €	<b>1.631,07 €</b>

Bei dem beigefügten Grundriss handelt es sich um einen unverbindlichen Vorschlag im Rahmen der Vorbereitung eines noch abzuschließenden Mietvertrages. Für die inhaltliche Richtigkeit dieses Vorschlags übernehmen wir daher keinerlei Haftung. Es besteht auch kein Rechtsanspruch des Mietinteressenten, dass die Inhalte des Vorschlags im Mietvertrag umgesetzt werden. Die verbindlichen Festlegungen zum Mietgegenstand ergeben sich aus dem noch abzuschließenden Mietvertrag.

\* Die Fläche von Balkon und Terrasse fließt mit nur 50% in die Berechnung ein.

## Wohnung 25

Falkenberger Straße 1F, 4. Obergeschoss



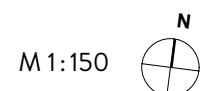
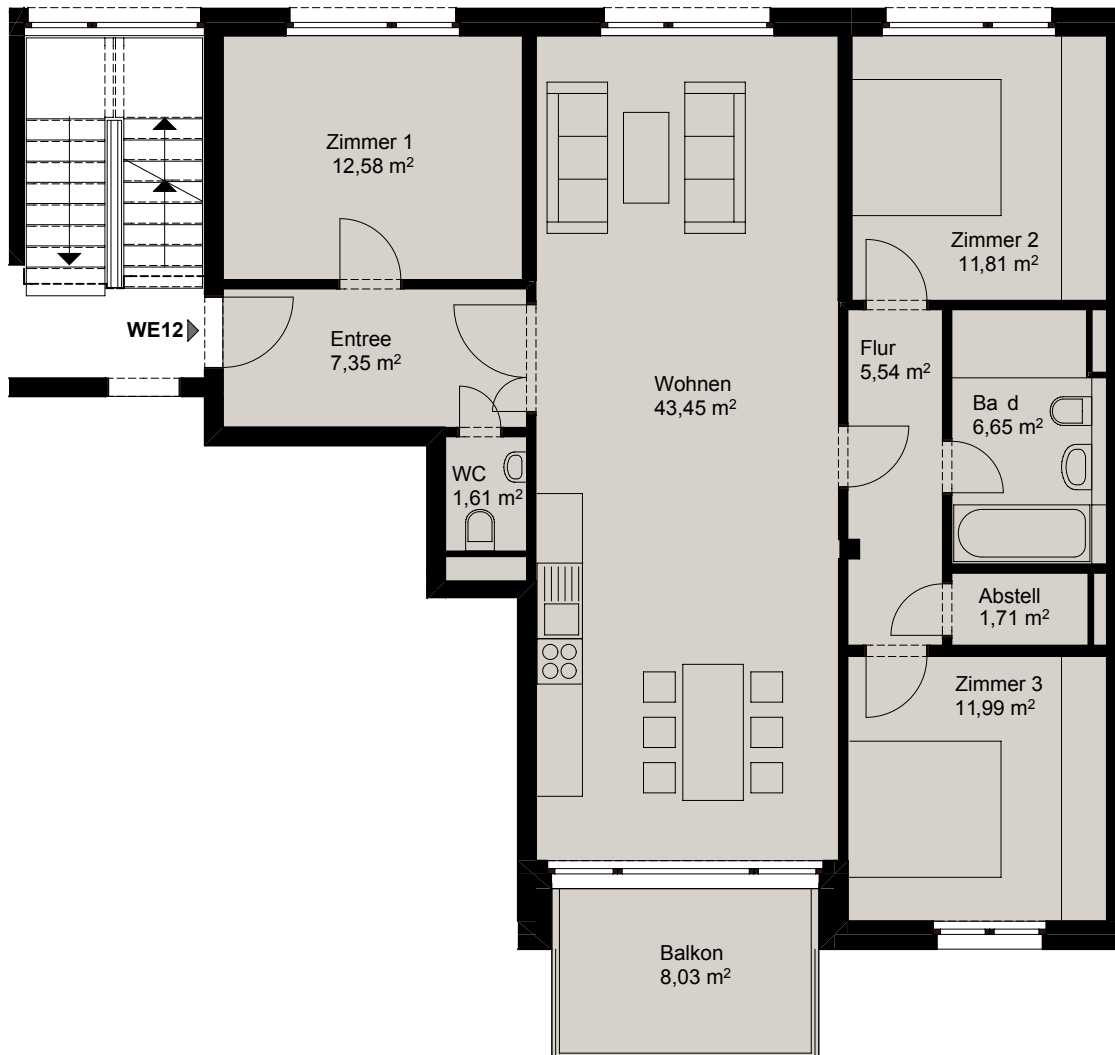
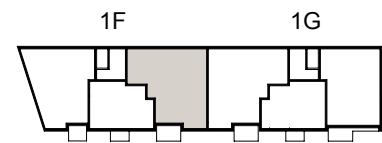
Zimmeranzahl	Wohnraum	Balkon/Terrasse*	Mietfläche	Nettokaltmiete	Nebenkosten	Bruttomiete
2	57,33 m <sup>2</sup>	4,06 m <sup>2</sup>	59,36 m <sup>2</sup>	890,00 €	166,21 €	1.056,21 €

Bei dem beigefügten Grundriss handelt es sich um einen unverbindlichen Vorschlag im Rahmen der Vorbereitung eines noch abzuschließenden Mietvertrages. Für die inhaltliche Richtigkeit dieses Vorschlags übernehmen wir daher keinerlei Haftung. Es besteht auch kein Rechtsanspruch des Mietinteressenten, dass die Inhalte des Vorschlags im Mietvertrag umgesetzt werden. Die verbindlichen Festlegungen zum Mietgegenstand ergeben sich aus dem noch abzuschließenden Mietvertrag.

\* Die Fläche von Balkon und Terrasse fließt mit nur 50% in die Berechnung ein.

## Wohnung 26

Falkenberger Straße 1F, 4. Obergeschoss



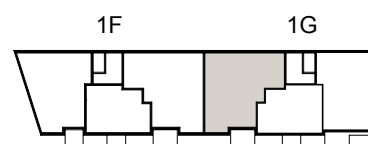
Zimmeranzahl	Wohnraum	Balkon/Terrasse*	Mietfläche	Nettokaltmiete	Nebenkosten	Bruttomiete
4	102,69 m <sup>2</sup>	8,03 m <sup>2</sup>	106,71 m <sup>2</sup>	1.570,00 €	298,79 €	1.868,79 €

Bei dem beigefügten Grundriss handelt es sich um einen unverbindlichen Vorschlag im Rahmen der Vorbereitung eines noch abzuschließenden Mietvertrages. Für die inhaltliche Richtigkeit dieses Vorschlags übernehmen wir daher keinerlei Haftung. Es besteht auch kein Rechtsanspruch des Mietinteressenten, dass die Inhalte des Vorschlags im Mietvertrag umgesetzt werden. Die verbindlichen Festlegungen zum Mietgegenstand ergeben sich aus dem noch abzuschließenden Mietvertrag.

\* Die Fläche von Balkon und Terrasse fließt mit nur 50% in die Berechnung ein.

## Wohnung 27

Falkenberger Straße 1G, 4. Obergeschoss



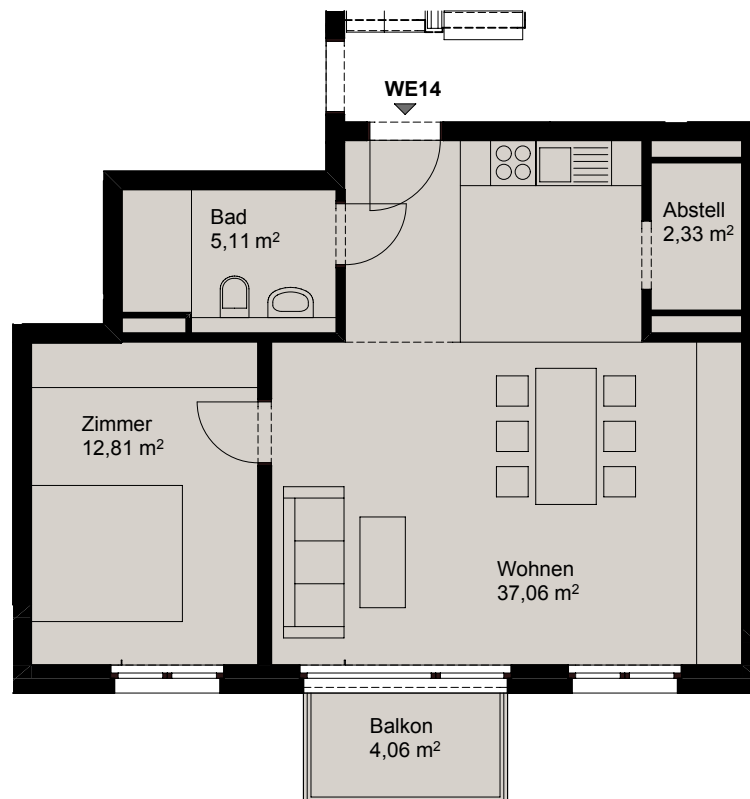
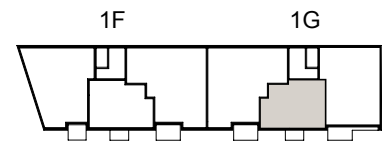
Zimmeranzahl	Wohnraum	Balkon/Terrasse*	Mietfläche	Nettokaltmiete	Nebenkosten	Bruttomiete
4	102,44 m <sup>2</sup>	8,03 m <sup>2</sup>	106,46 m <sup>2</sup>	1.570,00 €	298,09 €	1.868,09 €

Bei dem beigefügten Grundriss handelt es sich um einen unverbindlichen Vorschlag im Rahmen der Vorbereitung eines noch abzuschließenden Mietvertrages. Für die inhaltliche Richtigkeit dieses Vorschlags übernehmen wir daher keinerlei Haftung. Es besteht auch kein Rechtsanspruch des Mietinteressenten, dass die Inhalte des Vorschlags im Mietvertrag umgesetzt werden. Die verbindlichen Festlegungen zum Mietgegenstand ergeben sich aus dem noch abzuschließenden Mietvertrag.

\* Die Fläche von Balkon und Terrasse fließt mit nur 50% in die Berechnung ein.

## Wohnung 28

Falkenberger Straße 1G, 4. Obergeschoss



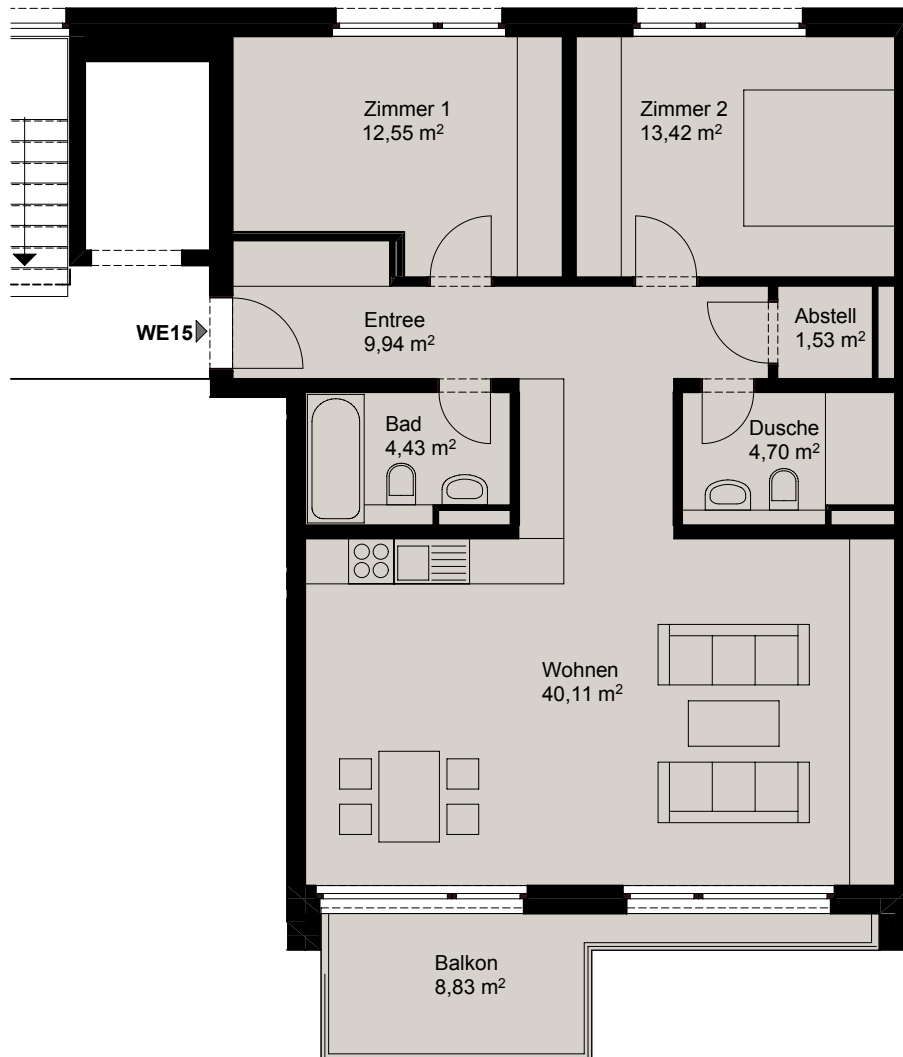
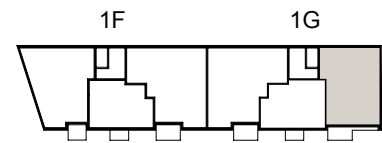
Zimmeranzahl	Wohnraum	Balkon/Terrasse*	Mietfläche	Nettokaltmiete	Nebenkosten	Bruttomiete
2	57,31 m <sup>2</sup>	4,06 m <sup>2</sup>	<b>59,34 m<sup>2</sup></b>	890,00 €	166,15 €	<b>1.056,15 €</b>

Bei dem beigefügten Grundriss handelt es sich um einen unverbindlichen Vorschlag im Rahmen der Vorbereitung eines noch abzuschließenden Mietvertrages. Für die inhaltliche Richtigkeit dieses Vorschlags übernehmen wir daher keinerlei Haftung. Es besteht auch kein Rechtsanspruch des Mietinteressenten, dass die Inhalte des Vorschlags im Mietvertrag umgesetzt werden. Die verbindlichen Festlegungen zum Mietgegenstand ergeben sich aus dem noch abzuschließenden Mietvertrag.

\* Die Fläche von Balkon und Terrasse fließt mit nur 50% in die Berechnung ein.

## Wohnung 29

Falkenberger Straße 1G, 4. Obergeschoss



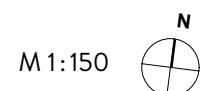
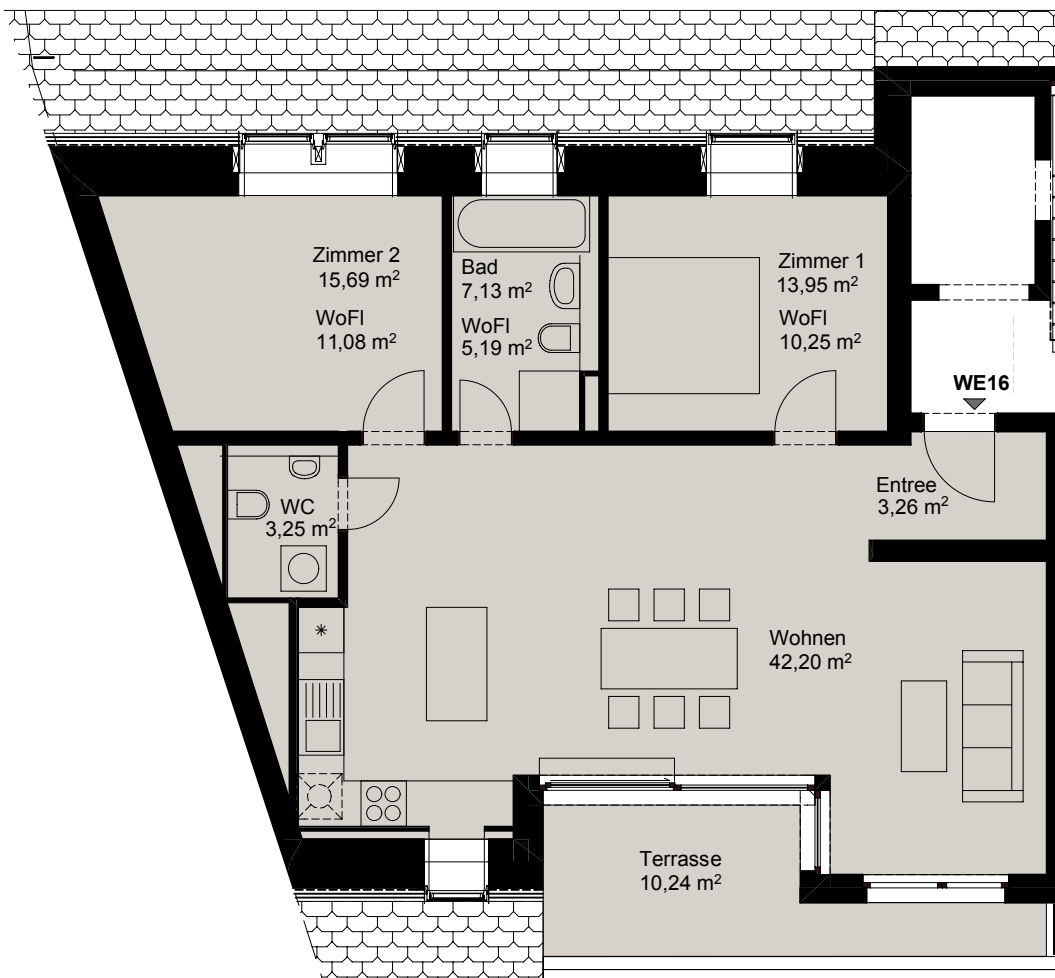
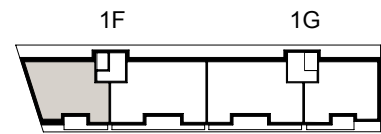
Zimmeranzahl	Wohnraum	Balkon/Terrasse*	Mietfläche	Nettokaltmiete	Nebenkosten	Bruttomiete
3	86,68 m <sup>2</sup>	8,83 m <sup>2</sup>	<b>91,10 m<sup>2</sup></b>	1.370,00 €	255,08 €	<b>1.625,08 €</b>

Bei dem beigefügten Grundriss handelt es sich um einen unverbindlichen Vorschlag im Rahmen der Vorbereitung eines noch abzuschließenden Mietvertrages. Für die inhaltliche Richtigkeit dieses Vorschlags übernehmen wir daher keinerlei Haftung. Es besteht auch kein Rechtsanspruch des Mietinteressenten, dass die Inhalte des Vorschlags im Mietvertrag umgesetzt werden. Die verbindlichen Festlegungen zum Mietgegenstand ergeben sich aus dem noch abzuschließenden Mietvertrag.

\* Die Fläche von Balkon und Terrasse fließt mit nur 50% in die Berechnung ein.

## Wohnung 30

Falkenberger Straße 1F, 5. Obergeschoss  
(Dachgeschoss)



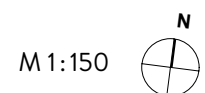
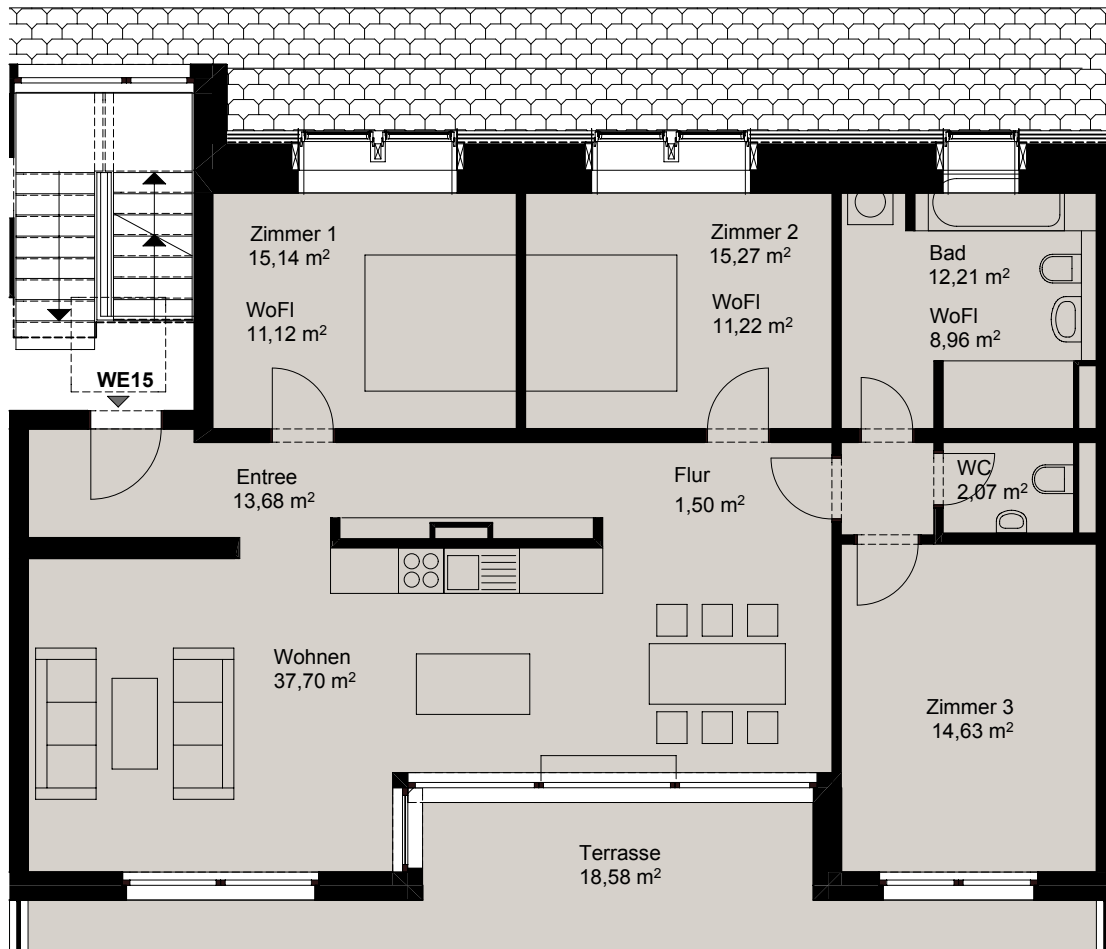
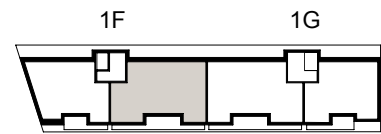
Zimmeranzahl	Wohnraum	Balkon/Terrasse*	Mietfläche	Nettokaltmiete	Nebenkosten	Bruttomiete
3	75,23 m <sup>2</sup>	10,24 m <sup>2</sup>	80,35 m <sup>2</sup>	1.240,00 €	224,98 €	1.464,98 €

Bei dem beigefügten Grundriss handelt es sich um einen unverbindlichen Vorschlag im Rahmen der Vorbereitung eines noch abzuschließenden Mietvertrages. Für die inhaltliche Richtigkeit dieses Vorschlags übernehmen wir daher keinerlei Haftung. Es besteht auch kein Rechtsanspruch des Mietinteressenten, dass die Inhalte des Vorschlags im Mietvertrag umgesetzt werden. Die verbindlichen Festlegungen zum Mietgegenstand ergeben sich aus dem noch abzuschließenden Mietvertrag.

\* Die Fläche von Balkon und Terrasse fließt mit nur 50% in die Berechnung ein.

## Wohnung 31

Falkenberger Straße 1F, 5. Obergeschoss  
(Dachgeschoss)



Zimmeranzahl	Wohnraum	Balkon/Terrasse*	Mietfläche	Nettokaltmiete	Nebenkosten	Bruttomiete
4	100,88 m <sup>2</sup>	18,58 m <sup>2</sup>	110,17 m <sup>2</sup>	1.710,00 €	308,48 €	2.018,48 €

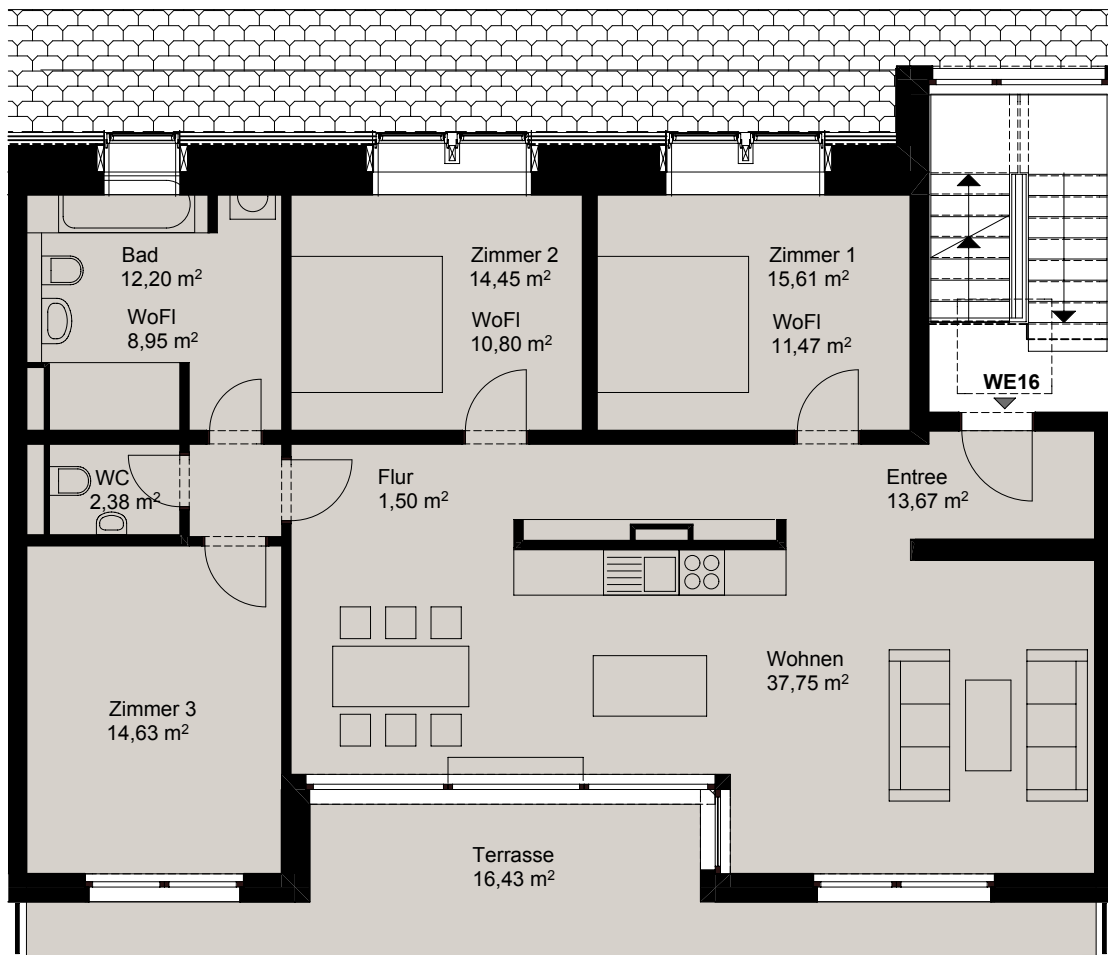
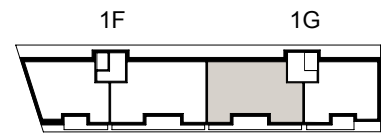
Bei dem beigefügten Grundriss handelt es sich um einen unverbindlichen Vorschlag im Rahmen der Vorbereitung eines noch abzuschließenden Mietvertrages. Für die inhaltliche Richtigkeit dieses Vorschlags übernehmen wir daher keinerlei Haftung. Es besteht auch kein Rechtsanspruch des Mietinteressenten, dass die Inhalte des Vorschlags im Mietvertrag umgesetzt werden. Die verbindlichen Festlegungen zum Mietgegenstand ergeben sich aus dem noch abzuschließenden Mietvertrag.

\* Die Fläche von Balkon und Terrasse fließt mit nur 50% in die Berechnung ein.



## Wohnung 32

Falkenberger Straße 1G, 5. Obergeschoss  
(Dachgeschoss)



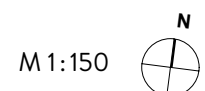
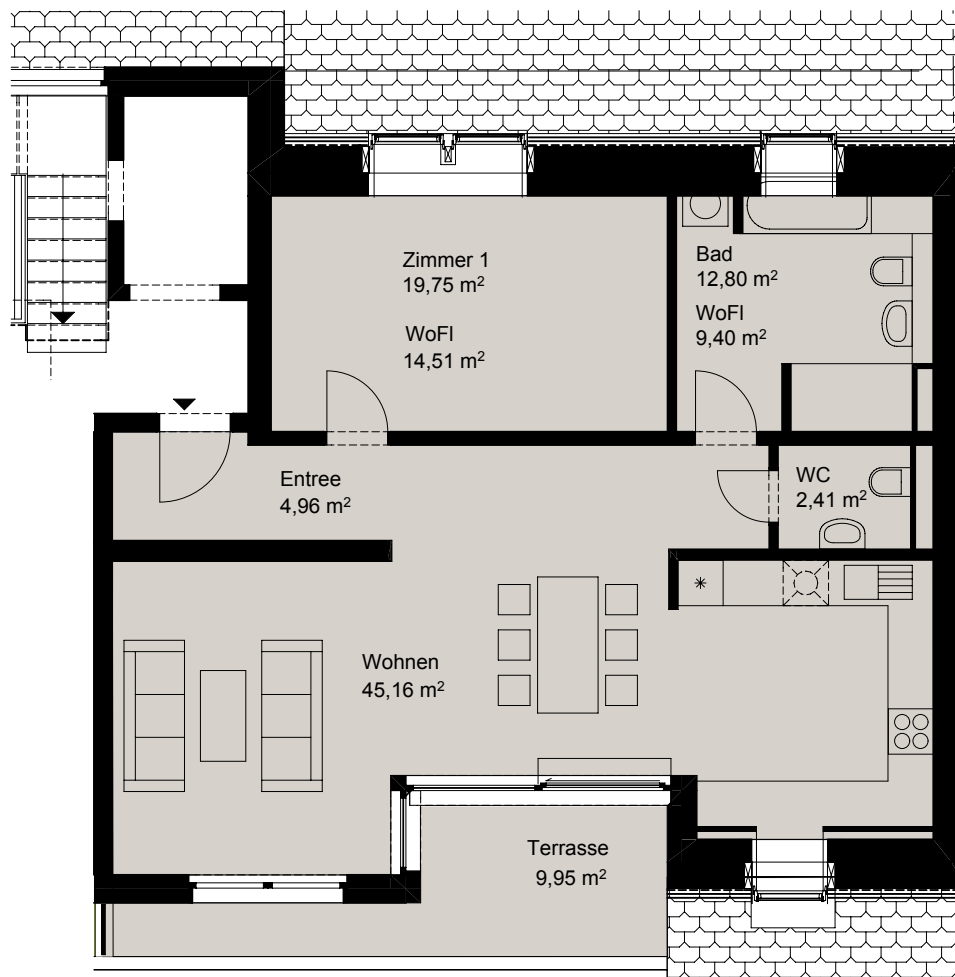
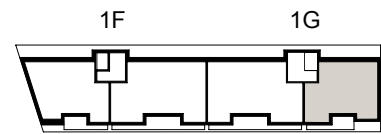
Zimmeranzahl	Wohnraum	Balkon/Terrasse*	Mietfläche	Nettokaltmiete	Nebenkosten	Bruttomiete
4	101,15 m <sup>2</sup>	16,43 m <sup>2</sup>	<b>109,37 m<sup>2</sup></b>	1.710,00 €	306,24 €	<b>2.016,24 €</b>

Bei dem beigefügten Grundriss handelt es sich um einen unverbindlichen Vorschlag im Rahmen der Vorbereitung eines noch abzuschließenden Mietvertrages. Für die inhaltliche Richtigkeit dieses Vorschlags übernehmen wir daher keinerlei Haftung. Es besteht auch kein Rechtsanspruch des Mietinteressenten, dass die Inhalte des Vorschlags im Mietvertrag umgesetzt werden. Die verbindlichen Festlegungen zum Mietgegenstand ergeben sich aus dem noch abzuschließenden Mietvertrag.

\* Die Fläche von Balkon und Terrasse fließt mit nur 50% in die Berechnung ein.

## Wohnung 33

Falkenberger Straße 1G, 5. Obergeschoss  
(Dachgeschoss)



Zimmeranzahl	Wohnraum	Balkon/Terrasse*	Mietfläche	Nettokaltmiete	Nebenkosten	Bruttomiete
2	76,43 m <sup>2</sup>	9,95 m <sup>2</sup>	<b>81,41 m<sup>2</sup></b>	1.240,00 €	227,95 €	<b>1.467,95 €</b>

Bei dem beigefügten Grundriss handelt es sich um einen unverbindlichen Vorschlag im Rahmen der Vorbereitung eines noch abzuschließenden Mietvertrages. Für die inhaltliche Richtigkeit dieses Vorschlags übernehmen wir daher keinerlei Haftung. Es besteht auch kein Rechtsanspruch des Mietinteressenten, dass die Inhalte des Vorschlags im Mietvertrag umgesetzt werden. Die verbindlichen Festlegungen zum Mietgegenstand ergeben sich aus dem noch abzuschließenden Mietvertrag.

\* Die Fläche von Balkon und Terrasse fließt mit nur 50% in die Berechnung ein.